



**COMPTE RENDU
D'ACTIVITE
D'EXPLOITATION
2016**

**PENA ENVIRONNEMENT
4773 avenue de Pierroton
33127 SAINT-JEAN-D'ILLAC
Tél : 05 57 97 37 77
Fax : 05 57 97 37 73**

Interlocuteur : Corinne ESPELETA

**DECHETTERIE COMMUNAUTAIRE
DE SAINT-JEAN-D'ILLAC**

**COMMUNAUTE DE COMMUNES
JALLES BOURDES**

- 1 - Introduction**
- 2 - Localisation**
- 3 - Interlocuteurs**
- 4 - Horaires**
- 5 - Equipement**
- 6 - Fréquentation**
- 7 - Moyens de collecte**
- 8 - Tonnages collectés**
- 9 - Répartition par type de déchets**
- 10 - Actions 2016**

1 - INTRODUCTION



La Communauté de communes JALLE-EAU BOURDE a confié à PÉNA ENVIRONNEMENT l'exploitation de la déchetterie communautaire de Saint-Jean-d'Illac située :

1551, avenue de Pierroton - 33127 Saint-Jean-d'Illac

dans le but :

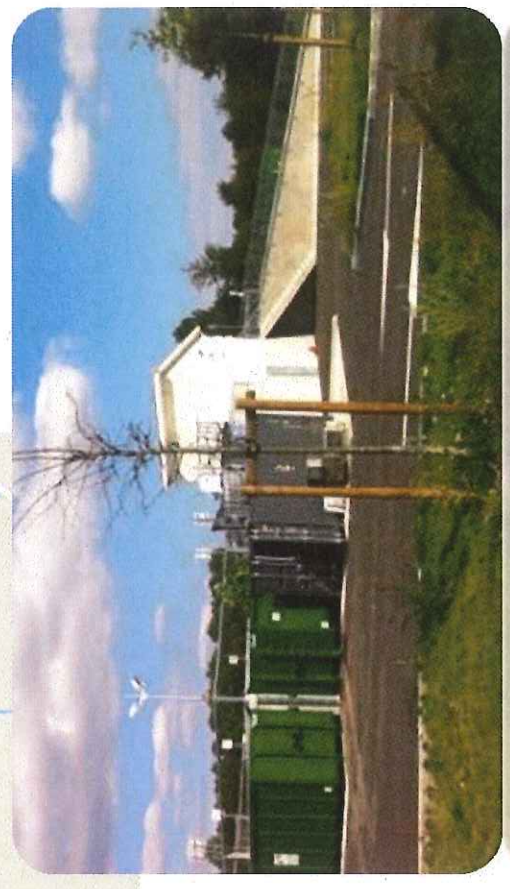
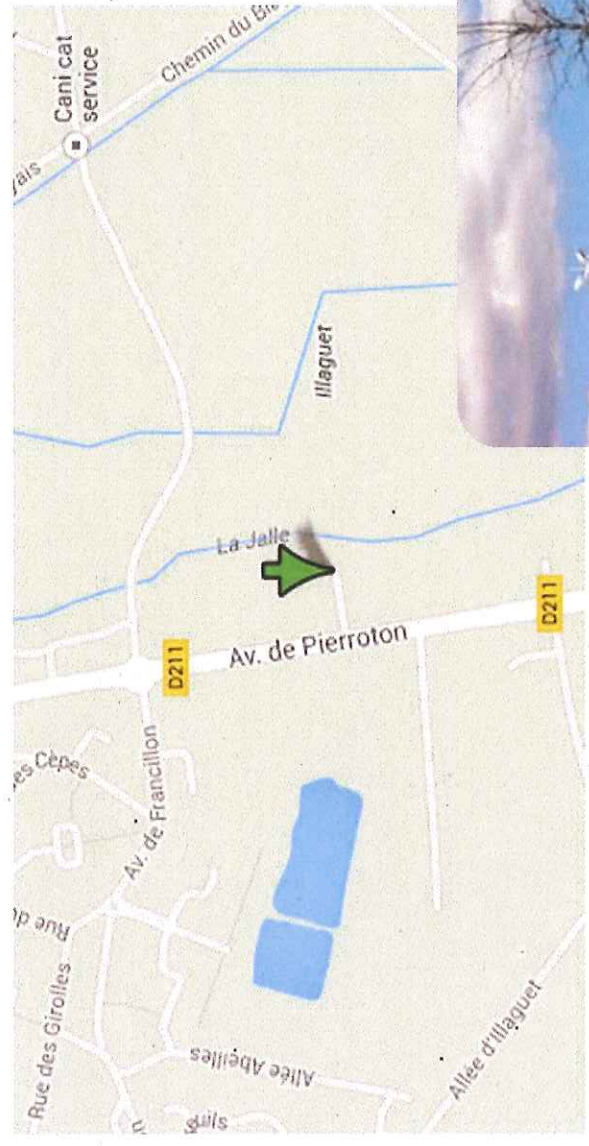
- ✓ de permettre aux administrés d'évacuer des déchets non valorisables sur un site adapté,
- ✓ d'empêcher la multiplication des dépôts sauvages,
- ✓ d'économiser les matières premières en recyclant la plupart des déchets.

La ville de Saint-Jean-d'Illac compte environ 7000 habitants susceptibles de fréquenter la déchetterie communautaire.

La mise en exploitation de la déchetterie a débuté le 24 juin 2013.



La déchetterie de Saint-Jean-d'Illac est située au 1551, avenue de Pierroton -
33127 Saint-Jean-d'Illac



2 - LOCALISATION

3 - INTERLOCUTEURS



Frédéric FAGES Directeur délégué

Chantal MARQUET Directrice commerciale

Corinne ESPELETA Responsable commerciale Grands Comptes
chargée du suivi du contrat

Fabrice TREMOLET Responsable technique des Gestions
Déléguées chargé du suivi du contrat

4 - HORAIRES



	Lundi	Mardi	Mercredi	Jeudi	Vendredi	Samedi	Dimanche
Matin	Fermée	Fermée	10h00-12h00	Fermée	Fermée	10h00-12h00	10h00-12h00
Après-Midi	14h00-18h00	14h00-18h00	14h00-18h00	14h00-18h00	14h00-18h00	14h00-18h00	14h00-18h00

La déchetterie est ouverte 34 heures par semaine.

La déchetterie est fermée le 1^{er} janvier, le 1^{er} mai et le 25 décembre.

Elle reste ouverte pour le :

- ✓ lundi de Pâques
- ✓ jeudi de l'Ascension
- ✓ 14 juillet
- ✓ 1^{er} novembre

- ✓ 8 mai
- ✓ lundi de Pentecôte
- ✓ 15 août
- ✓ 11 novembre

5 - ÉQUIPEMENTS

La déchetterie de Saint-Jean-d'Ilac est équipée comme suit :

- 9 Bennes de 40 m³
- 1 Benne de 15 m³
- 1 Benne de 20 m³
- 2 citernes de 1,5 m³ pour les huiles usagées
- 1 armoire de stockage pour les déchets dangereux
- 1 conteneur maritime pour les DEEE
- 2 Bacs de 2 m³ pour les pneus
- 2 Bornes de 4 m³ pour les déchets recyclables et les journaux magazines
- 1 armoire de stockage pour les DASRI

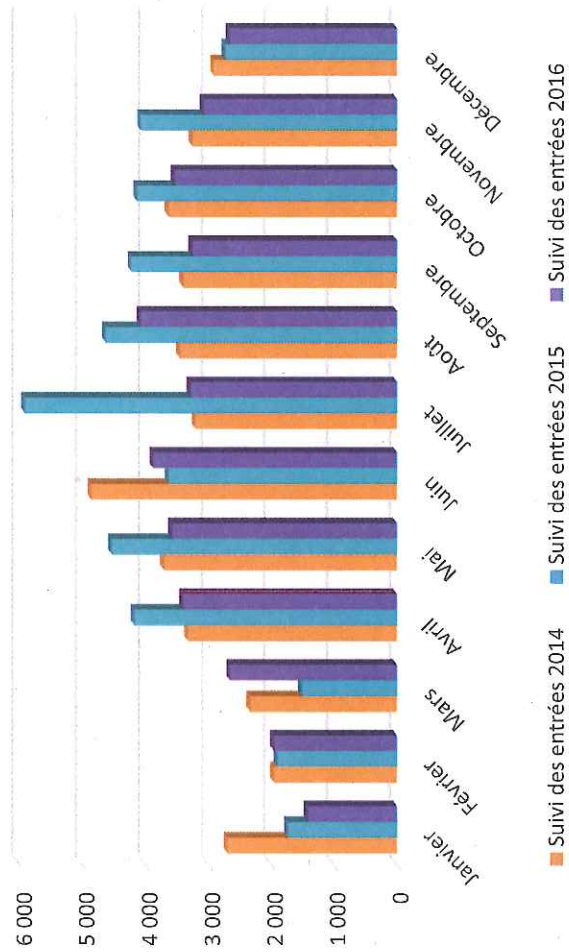
5 - EQUIPEMENTS

<p>Bois, Tout venant, Déchets verts, Cartons, Ferrailles</p>		<p>Gravats</p>		<p>Armoire DASRI</p>		<p>Borne à verre Conteneurs DEEE</p>			<p>Borne DASRI</p>		
--	---	----------------	---	----------------------	--	--	---	--	--------------------	---	--

6 - FREQUENTATION

	Janvier	Février	Mars	Avril	Mai	Juin	Juillet	Août	Septembre	Octobre	Novembre	Décembre	Total
Suivi des entrées 2014	2 694	1 960	2 331	3 323	3 703	4 859	3 208	3 449	3 400	3 631	3 254	2 920	38 732
Suivi des entrées 2015	1 733	1 905	1 511	4 173	4 530	3 629	5 922	4 634	4 221	4 131	4 070	2 734	43 193
Suivi des entrées 2016	1 415	1 955	2 658	3 400	3 579	3 877	3 283	4 075	3 260	3 535	3 081	2 666	36 784

Suivi des entrées 2014-2015-2016



7 – MOYENS DE COLLECTE



**Camion ampliroll avec caisson
40 m³**



**Camion ampliroll équipé
d'une remorque**



**Véhicule plateau
19 T**

8 – TONNAGES COLLECTES

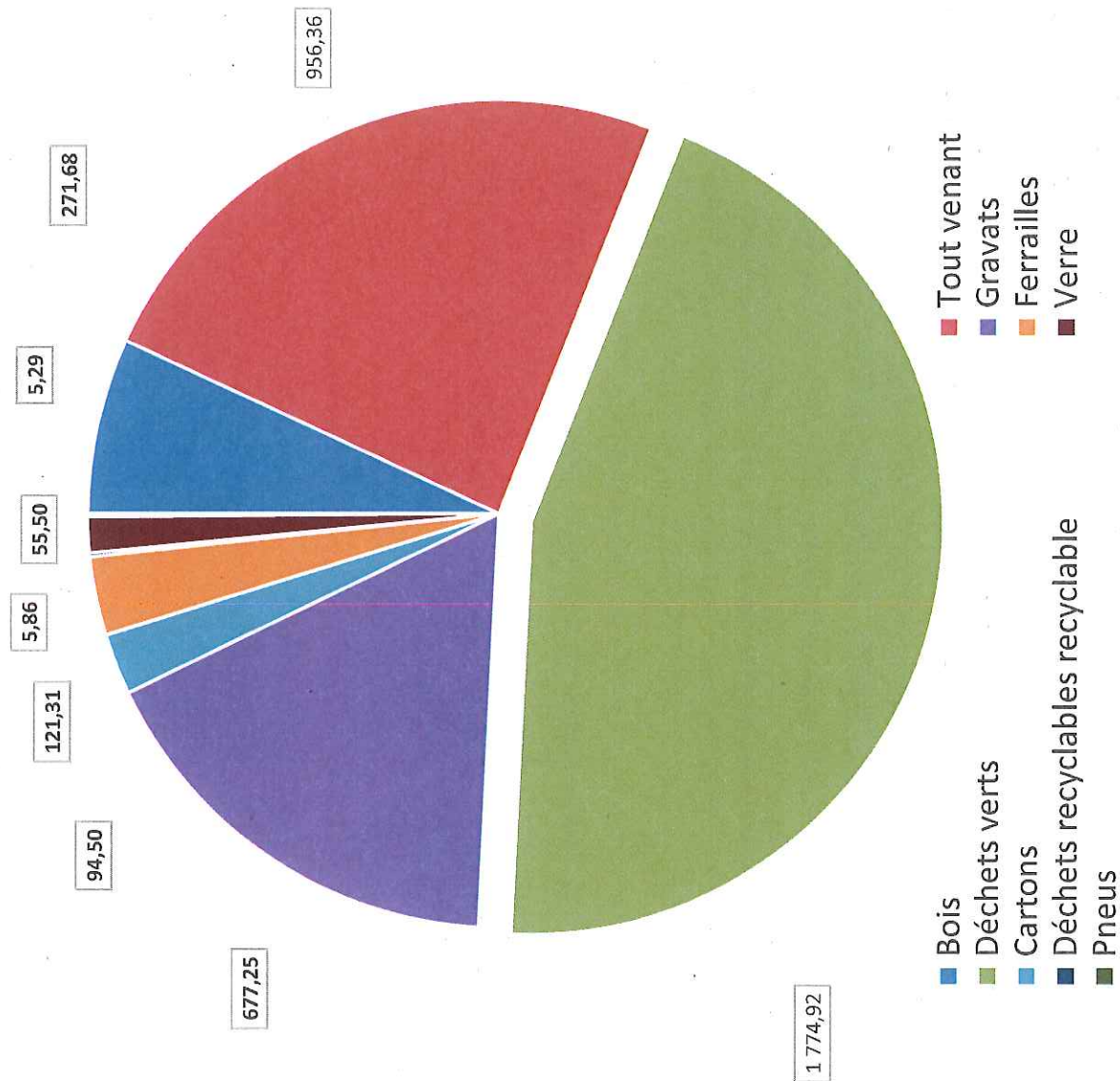


Sur les années 2013-2014-2015-2016 nous avons collectés :

Type de déchets	Tonnages 2013	Tonnages 2014	Tonnages 2015	Tonnages 2016
Bois	170,42	298,44	313,52	271,68
Tout venant	265,52	841,71	946,22	956,36
Déchets verts	936,37	1 884,40	1 865,44	1 774,92
Gravats	291,79	663,36	730,38	677,25
Cartons	37,36	73,31	83,96	94,50
Ferrailles	47,02	104,33	104,51	121,31
Déchets recyclables	2,5	11,43	11,1	5,86
Verre	1,21	99,8	60,94	55,50
Pneus	1,16	3,56	4,63	5,29
DMS	13,25	12,32	17,75	21,87
Huile de vidange	0,06	1,97	0,83	1,00
Huile végétales	0,19	1,76	2,46	0,69
Batteries	0,71	0,13	0,18	1,43
Piles	0,44	0,7	0,69	0,43
Médicaments	0,02	0,06	0,14	0,10
Peintures	7,76	17,92	17,87	17,90
TOTAL	1 775,77	4 015,18	4 160,61	4 006,10

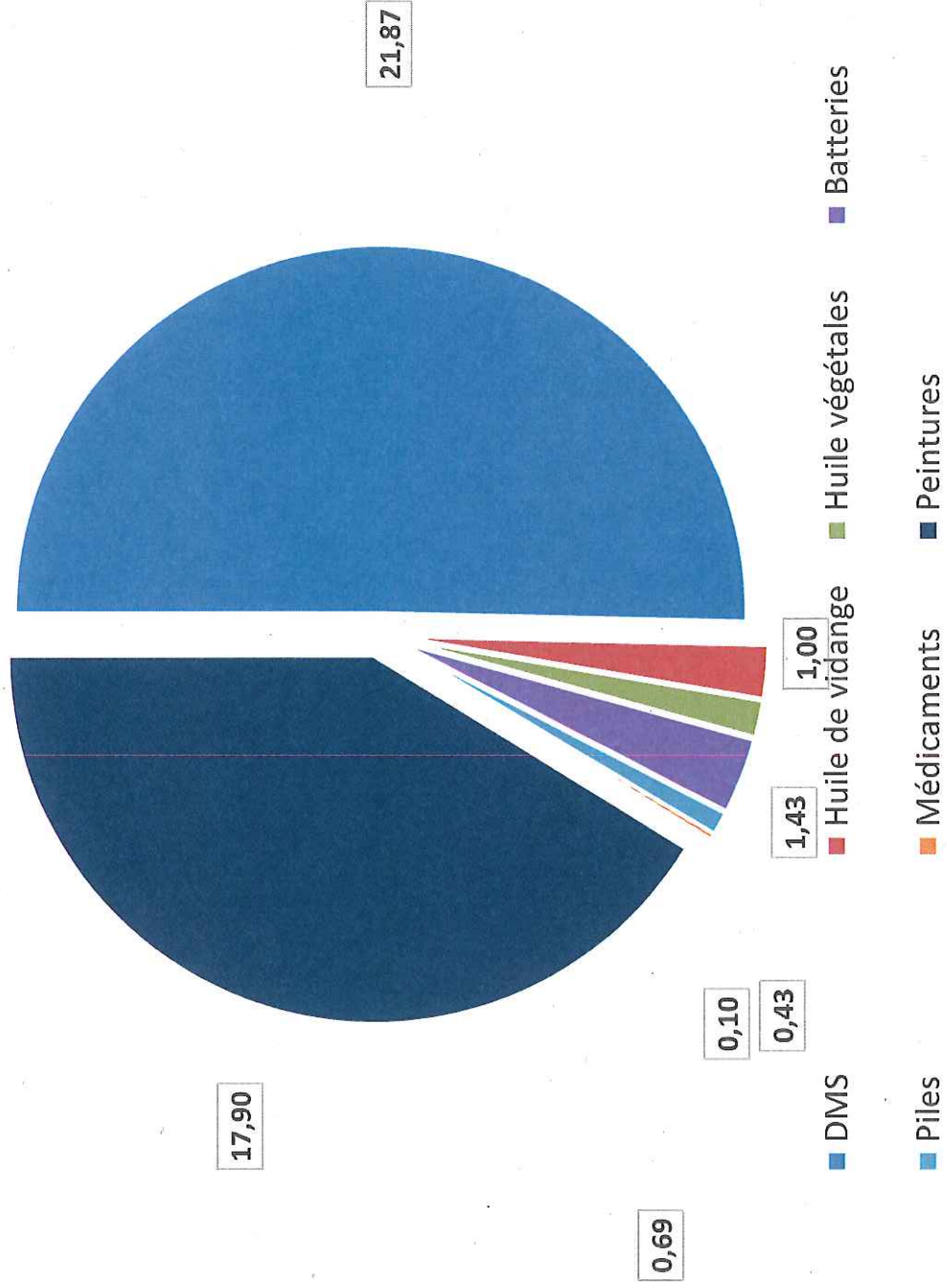
9 – REPARTITION PAR CATEGORIE DE DECHETS

Répartition du tonnage DND 2016



9 - REPARTITION PAR CATEGORIE DE DECHETS

Répartition du tonnage Déchets dangereux 2016



10 – ACTIONS 2015



Nous poursuivons les actions lancées en 2016

- ✓ **Suivi des entreprises qui fréquentent la déchetterie**
- ✓ **Etude sur le renfort de personnel**
- ✓ **Communication auprès des usagers sur les performances du tri**