

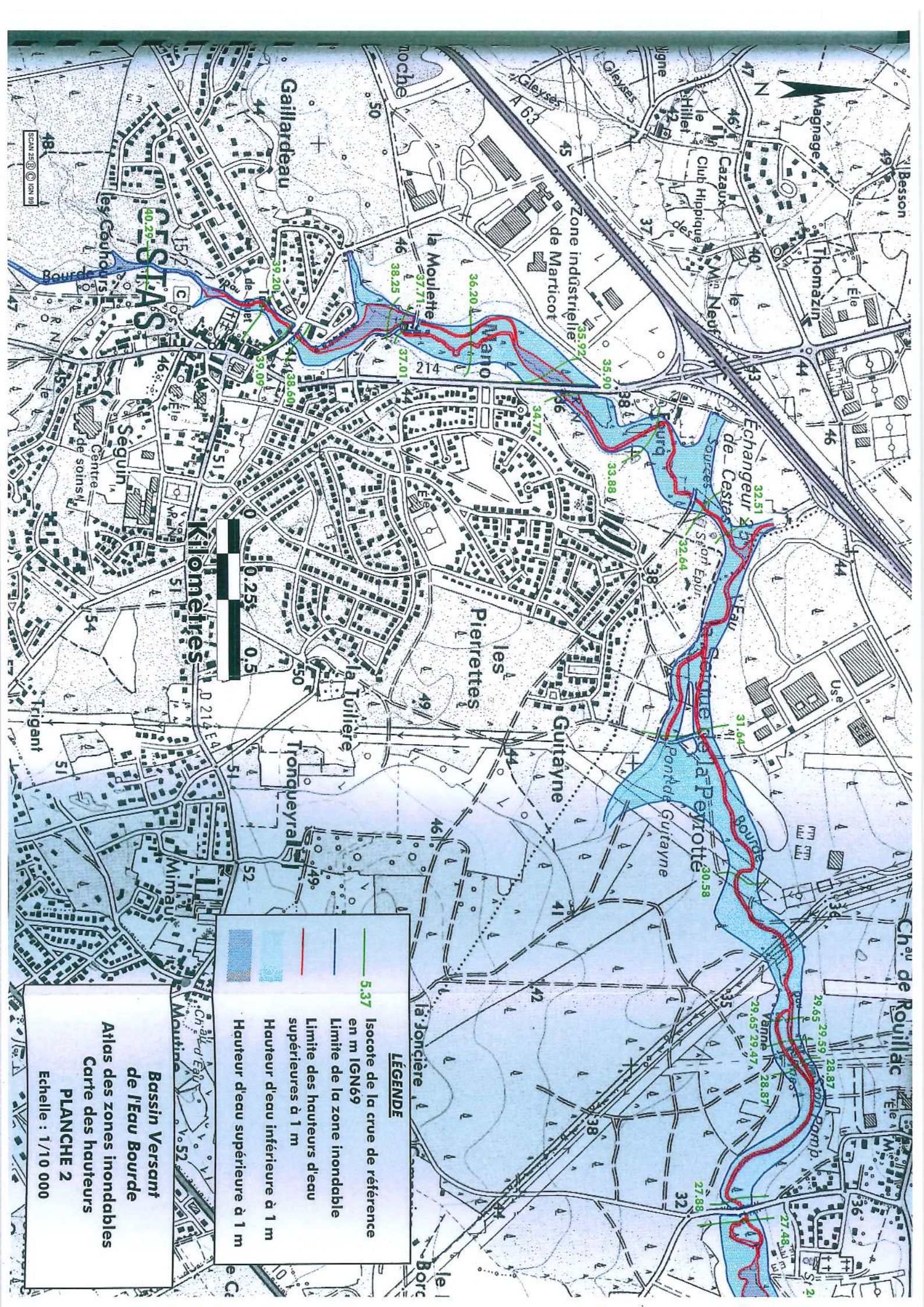


**DIRECTION DÉPARTEMENTALE DE L'ÉQUIPEMENT
DE LA GIRONDE**

**ATLAS CARTOGRAPHIQUE DES ZONES INONDABLES
DU BASSIN VERSANT DE L'EAU BOURDE
CARTOGRAPHIE DES HAUTEURS D'EAU**



**Octobre 2006
4310455**



LÉGENDE

- 5.37 Isocote de la crue de référence en m IGN69
- Limite de la zone inondable
- Limite des hauteurs d'eau supérieures à 1 m
- Hauteur d'eau inférieure à 1 m
- Hauteur d'eau supérieure à 1 m

Bassin Versant de l'Eau Bourde
 Atlas des zones inondables
 Carte des hauteurs
PLANCHE 2
 Echelle : 1/10 000

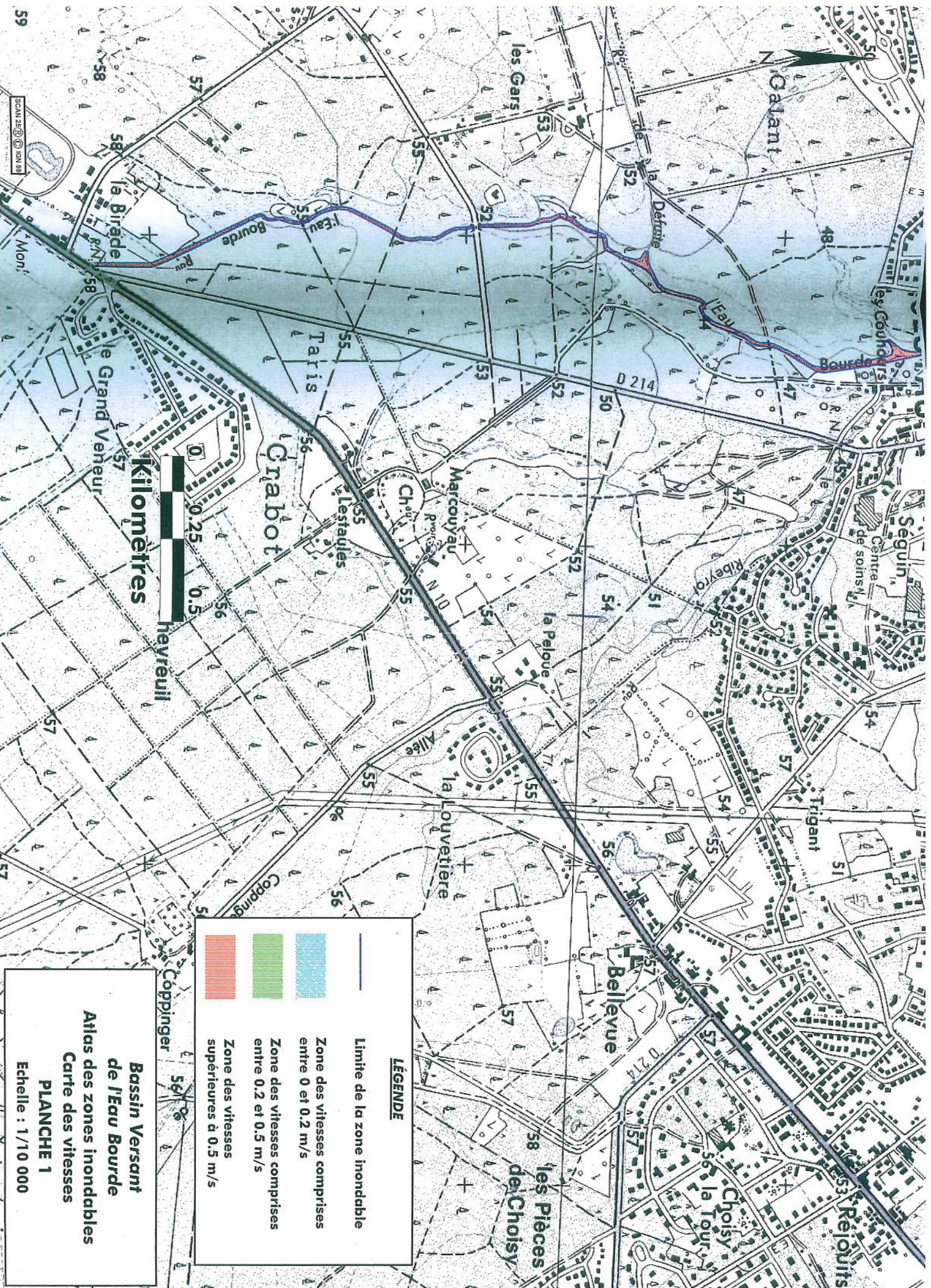


**DIRECTION DÉPARTEMENTALE DE L'ÉQUIPEMENT
DE LA GIRONDE**

**ATLAS CARTOGRAPHIQUE DES ZONES INONDABLES
DU BASSIN VERSANT DE L'EAU BOURDE
CARTOGRAPHIE DES VITESSES D'ÉCOULEMENT**

**SOGREAH**
CONSULTANTS

Octobre 2006
4310455



Kilomètres



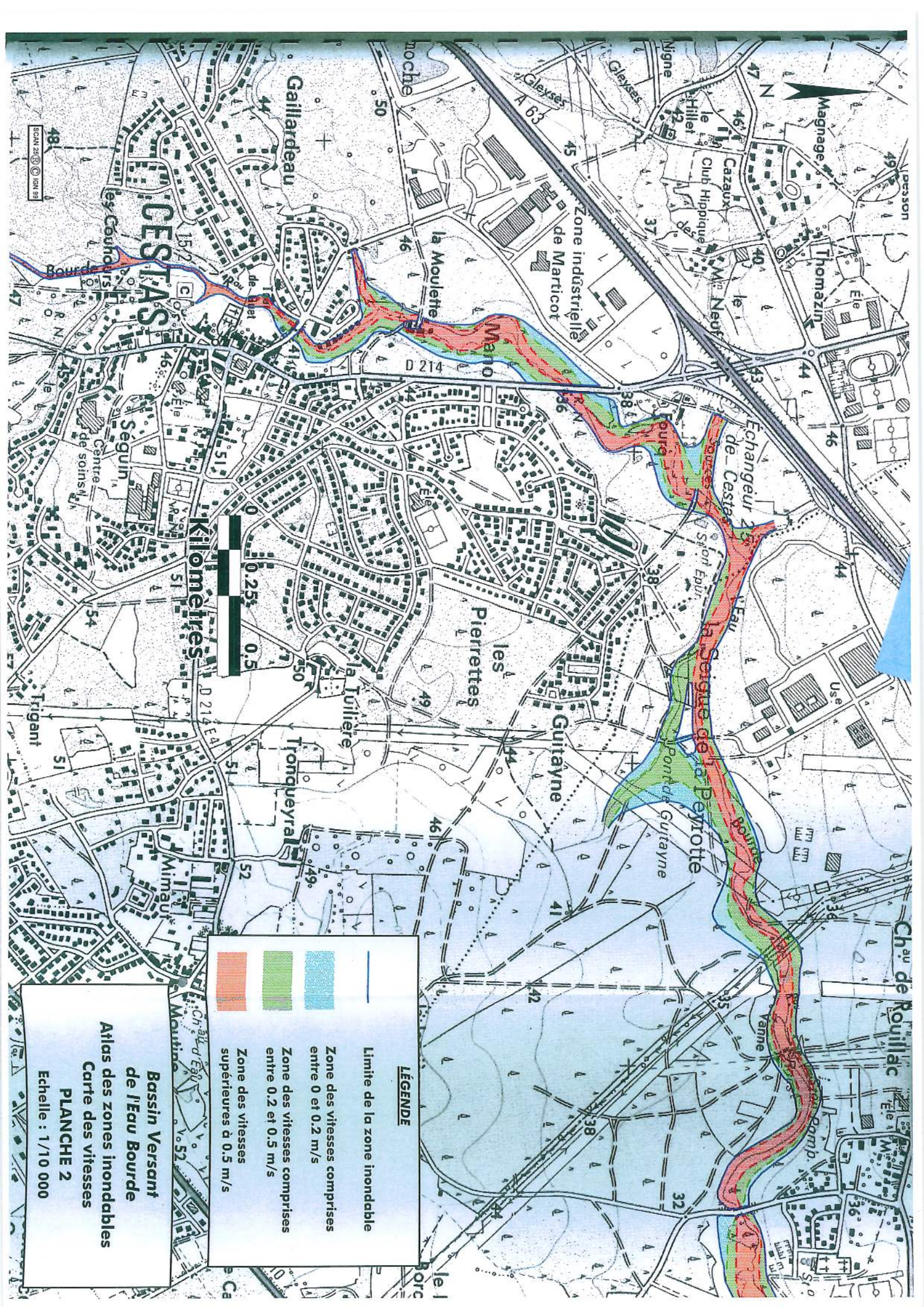
0.25 0.5

hevreuil





LÉGENDE

-  Limite de la zone inondable
-  Zone des vitesses comprises entre 0 et 0.2 m/s
-  Zone des vitesses comprises entre 0.2 et 0.5 m/s
-  Zone des vitesses supérieures à 0.5 m/s

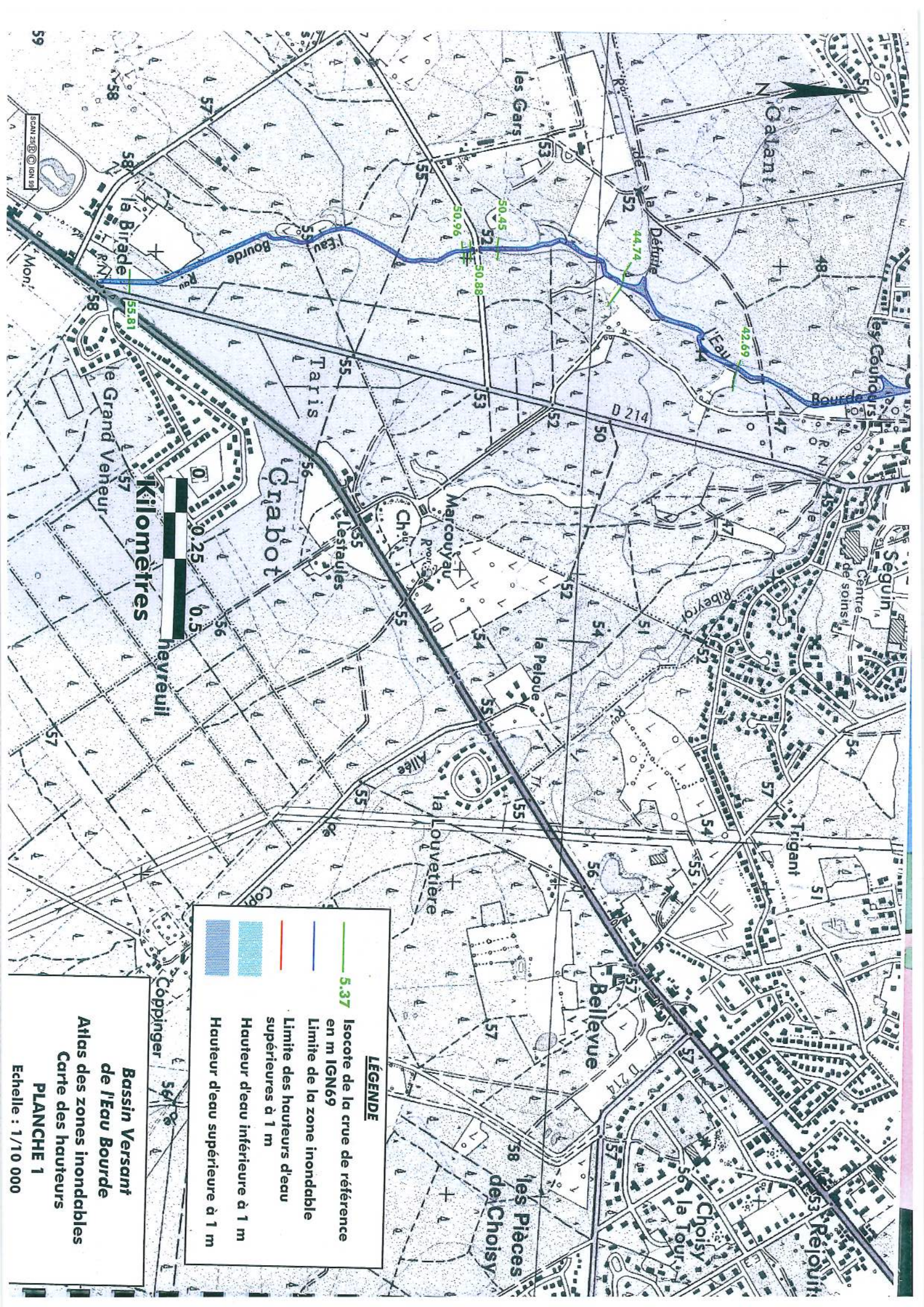
Bassin Versant de l'Eau Bourde
 Carte des vitesses
PLANCHE 1
 Echelle : 1/10 000



LÉGENDE

-  Limite de la zone inondable
-  Zone des vitesses comprises entre 0 et 0.2 m/s
-  Zone des vitesses comprises entre 0.2 et 0.5 m/s
-  Zone des vitesses supérieures à 0.5 m/s

Bassin Versant de l'Eau Bourde
 Atlas des zones inondables
 Carte des vitesses
PLANCHE 2
 Echelle : 1/10 000



Kilomètres

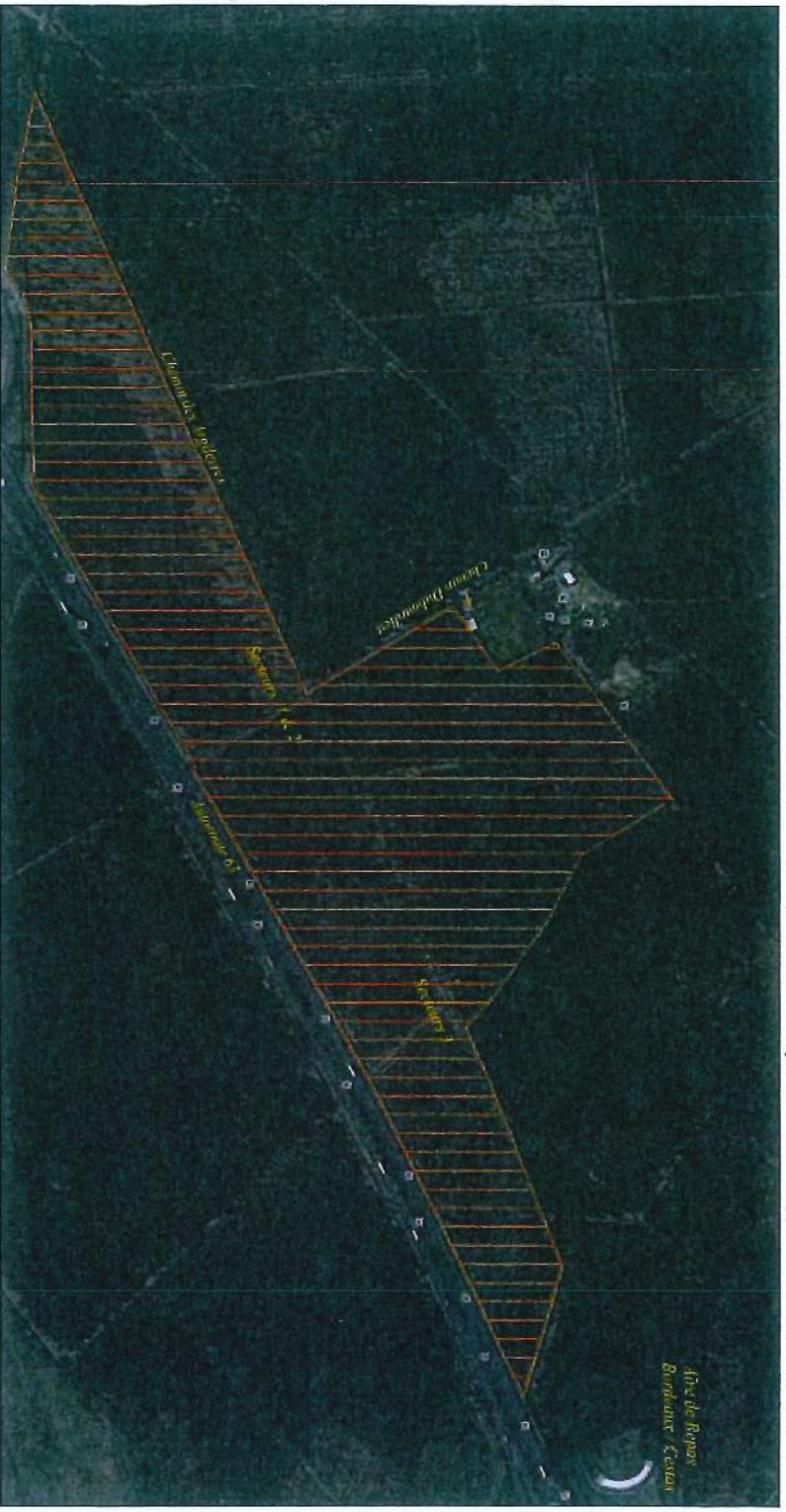


LÉGENDE

- 5.37 Isocote de la crue de référence en m IGN69
- Limite de la zone inondable
- Limite des hauteurs d'eau supérieures à 1 m
- Hauteur d'eau inférieure à 1 m
- Hauteur d'eau supérieure à 1 m

Bassin Versant de l'Eau Bourde
 Atlas des zones inondables
 Carte des hauteurs
PLANCHE 1
 Echelle : 1/10 000

Préconisation de Gestion
Du secteur indiqué ZNIEFF des Argileyres
Propriété de la Commune de Cestas



ANNEXE : Zone à Hélianthe de Guitayne

Centre d'intérêt

- Zone de Gentiane Pneumonanthe

Gestion secondaire

- Garder les boisements spécifiques feuillus là où ils existent : bouleaux, chênes, chênes d'Amérique à côté de la petite zone en pins entre le chemin des Argileyes et l'Autoroute.
- Le secteur non boisé au sud de la ZNIEFF ne présente pas d'intérêt particulier. La plantation de pins au Nord du chemin des Argileyes dans des secteurs variés ne présente pas d'élément particulier par rapport aux nombreuses landes à molinie du sud de la Commune.

Gestion des secteurs à Gentiane Pneumonanthe

- Laisser en état de « Prairies » avec un passage de broyeur à environ 30 cm de hauteur.

Dégagement des deux zones occupées par des grandes brandes sans arbres.

- 3 secteurs :

- 1 – Secteur chemin Dubourdiou côté gauche en allant vers Toctoucau,
 - Bord de voie
 - Partie sans arbre

2 - Côté droit chemin Dubourdieu : bord de route entre autoroute et 1^{er} Passe

- Bord de route entre autoroute et 1^{er} passe
- Sur ce côté droit secteur sans arbre : dégager les grandes brandes

- Secteurs 1 & 2 -



- 3 - Secteur du chemin des Argilleyres (en allant vers l'Aire de service),
- Passage annuel du girobroyeur (à 30 cm).
 - Secteur principal : grande passe entre le chemin des Argilleyres et l'Autoroute
 - Dégagement du secteur sans arbre en girobroyant les brandes
 - Côté gauche du chemin : girobroyer annuellement (30 cm) le pourtour de la petite lagune

- Secteur 3 -



ANNEXE

Secteur à hélianthème de Guittayne

Propriété de la Commune de Cestas

Sous la ligne HTE.

Le sol sec particulier de ce secteur et la présence de la ligne THT a permis le développement d'une zone de présence importante et significative d'hélianthème.

Afin de préserver cette espèce remarquable, la Commune passera annuellement le girobroyeur dans la partie centrale à 30 cm de hauteur environ.

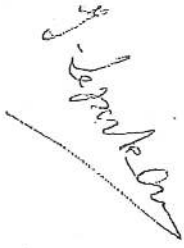
Le solde du dessous de la ligne étant entretenu à l'initiative de RTE.

- Zone à Hélianthème de Guitayne -



Etabli le 14 Avril 2016

Le botanisme
Initiateur de la ZNIEFF
Jean LAPORTE-CRU



Le Maire





Service Départemental d'Incendie et de Secours de la Gironde

Reçu le
16 NOV. 2015
Service Technique

J.C. VIGNOT
J. BARRAUD

Le Directeur Départemental,
à
Monsieur le Maire
Hôtel de ville
33610 CESTAS

Bordeaux, le 13 NOV. 2015

GOP/RMU/2015-112506
Affaire suivie par lieutenant Jacques VIGNOT

Objet : Visite des ressources en eau 2015.
Commune de CESTAS

P.J. Relevé annuel
Liste des anomalies codées

A la suite des visites de contrôle effectuées sur le territoire de votre commune, j'ai l'honneur de vous transmettre le relevé annuel de l'état des ressources en eau dont l'entretien relève de votre responsabilité. Les défauts éventuellement constatés lors de ces contrôles sont de nature à gêner la qualité des opérations de lutte contre l'incendie.

Bien entendu, les contrôles hydrauliques étant effectués ponctuellement, les résultats sont susceptibles de variations en fonction de critères tels que la saison, l'heure du contrôle ou le vieillissement des installations.

J'attire votre attention sur le fait que la réglementation prévoit qu'à proximité d'un risque courant, les sapeurs-pompiers doivent trouver, en tout temps, un point d'eau fournissant 120 m³ en 2 heures, soit 60 m³/h pour les bouches et poteaux d'incendie, qui devront par ailleurs disposer d'une pression résiduelle de 1 bar.

En conséquence, je vous prie de bien vouloir aviser mes services dès la remise en état de chaque appareil.

/ / Le Directeur Départemental,

Colonel Dominique MATHEU

Colonel Jean-Paul DECELLIERES

Copies pour information à :

- Groupement SUD-OUEST
- C.I.S CESTAS

- VEOLIA EAU 19 bis rue Georges Méran 33120 Arcachon

Toute correspondance doit être adressée de façon impersonnelle au Directeur Départemental du Service d'Incendie et de Secours de la Gironde
22, Boulevard Pierre 1^{er} - 33 081 BORDEAUX CEDEX - Téléphone 05 56 01 84 40 - Télécopie 05 56 79 26 18

Service Départemental d'Incendie et de Secours de la Gironde

Date : 08/10/2015 Commune : CESTAS
 Tournée ressources en eau n° : 2015-CESTA-066-CEST
 C.I.S : CESTAS
 Pierroton/Toctoucau

Représentants : Mairie N Gestionnaire réseau N
 Autres services :
 Matériel de Contrôle : Casomobile

N°	Type	Adresse	Débit maximum	Débit à 1 bar	Pression dynamique	Pression statique	Capacité	Codes Anomalies	Etat
205	PI100	ALL DES PEUPLIERS AU N° 009	85	71	2,0	4,8			Disponible
207	PI100	AVE DE PIERROTON / CHE DU LAPIN	96	62	1,9	5,0			Disponible
208	PI100	CHE DE LA GARENNE / AVE DE PIERROTON	85	60	1,0	5,0			Disponible
209	PI100	ETS BAGNERES DEVANT LA SCIERIE	110	87	2,5	4,9			Disponible
297	PI100	CHE DES GARDILLOTS	86	64	1,3	4,8			Disponible
307	PI100	AVE MAL DE LAT DE TASS. 600M CARREFOUR PIERROTON	100	86	2,1	4,8			Disponible
302	PI100	CD 211 LD LE BARON	120	110	3,5	4,8			Disponible
332	PI100	CHE LOU PACHIROC	75	62	1,1	4,8			Disponible
330	PI100	N 250 RTE D'ARCACHON FACE AU N°118	56	40	0,0	4,6		30	Débit faible
203	PI100	CHE DES BOUVIERS	106	93	2,5	5,0		38 (1)	Disponible
204	PI100	AVE DE TOCTOUCAU / CHE DE LA FAGOTTE	102	98	2,4	4,6			Disponible
205	PI100	CHE DE LA STATION	90	75	2,2	5,0			Disponible
257	PI100	CHE DES PINS FRANCS	85	71	1,5	5,0			Disponible
461	PI100	RTE D'ARCACHON AU N° 082	90	68	1,2	4,7			Disponible
465	PI100	CHE LOU LICOT / CHE DE LA PETITE VALLEE	120	103	2,9	4,8			Disponible

Service Départemental d'Incendie et de Secours de la Gironde

Date : 07/10/2015 Commune : CESTAS
 Tournée ressources en eau n° : 2015-CESTA-067-CEST
 C.I.S : CESTAS
 ZI Pot au Pin / Jarry

Représentants : Mairie N Gestionnaire réseau N
 Autres services :
 Matériel de Contrôle : Casomobile

N°	Type	Adresse	Débit maximum	Débit à 1 bar	Pression dynamique	Pression statique	Capacité	Codes Anomalies	Etat
395	PI100	AVE DES VICTIMES DU DEVOIR DOMAINE DE POT AU PIN	62	60	1,0	5,5		38 (1)	Disponible
303	PI100	CD 211 / CHE DE POT AU PIN	120	120	3,5	4,5			Disponible
333	PI100	ZA DE POT AU PIN CHE DE CRUQUE PIGNON - CDISCOUNT BAT A	120	94	1,5	4,5			Disponible
334	PI100	ZA DE POT AU PIN CHE DE CRUQUE PIGNON - CDISCOUNT BAT A-B ROND POINT	0	0	0,0	0,0		6 - 31	Indisponible
335	PI100	ZA DE POT AU PIN CHE DE CRUQUE PIGNON - CDISCOUNT BAT C	120	120	1,5	4,5			Disponible
336	PI100	ZA DE POT AU PIN CHE DE CRUQUE PIGNON - RAQUETTE LA POSTE	120	120	3,5	5,0			Disponible
304	PI100	CD 211 EN BAS DU PONT DE L'A63 PROX FORAGE	120	120	4,5	5,5		38 (1)	Disponible
305	PI100	CD 211 - RENAULAC (ENTREE)	120	108	3,5	5,5			Disponible
325	PI100	PARC ACTIVITE DES PINS (ENTREE RAQUETTE)	120	108	3,5	5,0		4 Clôture - 38 (1)	Disponible
315	PI100	PARC ACTIVITES DE JARRY	117	107	3,5	5,0			Disponible
434	PI100	D 211 - RENAULAC (EN FACE)	120	108	3,5	5,0			Disponible
463	PI100	BASE ULM DE CESTAS	80	67	1,0	5,5			Disponible
464	PI100	BALL TRAP DE CESTAS	0	0	0,0	0,0		6 - 31	Indisponible

Service Départemental d'Incendie et de Secours de la Gironde

Date : 08/10/2015 Commune : CESTAS
 Tournée ressources en eau n° : 2015-CESTA-068-CEST
 C.I.S : CESTAS
 Bois du Chevreuil/Coppinger

Représentants : Mairie N Gestionnaire réseau N
 Autres services :
 Matériel de Contrôle : Casomobile

N°	Type	Adresse	Débit maximum	Débit à 1 bar	Pression dynamique	Pression statique	Capacité	Codes Anomalies	Etat
117	PI100	CHE DE LA LOUVIERE AU N° 001	95	86	2,8	4,4		25 - 38 (1)	Disponible
118	PI100	CHE DE LA LOUVIERE AU N° 019	88	77	2,4	4,2		25	Disponible
119	PI100	AVE BOIS DU CHEVREUIL AU N° 010	81	63	1,6	3,8		25 - 38 (1)	Disponible
120	PI100	AVE BOIS DU CHEVREUIL AU N° 034	90	70	1,8	3,8		25	Disponible
121	PI100	AVE BOIS DU CHEVREUIL FACE TRANSFO	85	69	2,0	4,0			Disponible
122	PI100	CHE LOU CORN AU N° 009	80	66	1,8	4,0			Disponible
123	PI100	CHE PAS DU CHEVREUIL AU N° 021	75	62	1,4	4,0			Disponible
124	PI100	CHE LOU SANLIE AU N° 004	65	53	0,0	4,0		25	Disponible
306	PI100	CHE DES CHAUS / CHE DES GARS	70	60	1,0	4,0		10 - 38 (1)	Disponible
311	PI100	CHE DES CHAUS	67	60	1,0	4,0		10	Disponible
312	PI100	CHE DES CHAUS PROX N° 027	81	63	1,5	4,0			Disponible
313	PI100	CHE DES CHAUS PROX N° 017	75	62	1,5	4,0			Disponible
314	PI100	CHE DES CHAUS PROX N° 001	80	60	1,0	3,5			Disponible
248	PI100	ALL DU CHIBALEY	86	75	2,0	3,6			Disponible
271	PI100	IMP LOU CARTIE	120	120	3,8	4,6			Disponible
293	PI100	ALL DE COPPINGER	70	65	1,6	3,8			Disponible

Service Départemental d'Incendie et de Secours de la Gironde

Date : 12/10/2015 Commune : CESTAS
 Tournée ressources en eau n° : 2015-CESTA-069-CEST
 C.I.S : CESTAS
 St Roch/Chasse de Diane

Représentants : Mairie N Gestionnaire réseau N
 Autres services :
 Matériel de Contrôle : Casomobile

N°	Type	Adresse	Débit maximum	Débit à 1 bar	Pression dynamique	Pression statique	Capacité	Codes Anomalies	Etat
3	PI100	CHE DE LA PALANQUE FACE AU N° 008	120	90	4,5	5,5		38 (1)	Disponible
4	PI100	CHE DE LA SOURCE AU N° 011	120	90	4,5	5,5			Disponible
5	PI100	CHE BUISSON DU LUC AU N° 005	120	90	4,0	5,0			Disponible
6	PI100	CHE DU RUISSEAU AU N° 009	107	90	3,5	5,5			Disponible
7	PI100	ALL DE LA HARRIE AU N° 001	115	90	4,0	4,5			Disponible
8	PI100	ALL DU MOULIEIL AU N° 019	94	90	3,0	5,0			Disponible
9	PI100	ALL DU MOULIEIL FACE AU N° 028	95	90	3,0	5,0			Disponible
10	PI100	ALL DE LA HARRIE AU N° 018	100	90	3,0	5,0			Disponible
11	PI100	CHE DE LA GARBE AU N° 003	105	90	3,5	5,5			Disponible
12	PI100	RUE ST HUBERT FACE AU N° 004	120	90	3,5	5,0			Disponible
13	PI100	AVE DES BORDES / CHE DE LA CROIX BOUIS	100	90	3,0	5,0		35	Disponible
14	PI100	AVE DES BORDES AU N° 019	87	71	2,5	4,5			Disponible
15	PI100	AVE DE CAPLANE AU N° 022	90	62	2,0	4,5		25	Disponible
210	PI100	AVE SAINT HUBERT FACE AU N° 027	108	90	2,5	5,0			Disponible
214	PI100	RUE ST NICOLAS	100	90	4,0	5,0			Disponible
211	PI100	CHE ST MARTIN AU N° 002	120	90	3,5	5,0			Disponible

Service Départemental d'Incendie et de Secours de la Gironde

Date : 13/10/2015 Commune : CESTAS
 Tournée ressources en eau n° : 2015-CESTA-070-CEST
 C.I.S : CESTAS.
 Beausejour Z4 449/450

Représentants : Mairie N Gestionnaire réseau N
 Autres services :
 Matériel de Contrôle : Casomobile

N°	Type	Adresse	Débit maximum	Débit à 1 bar	Pression dynamique	Pression statique	Capacité	Codes Anomalies	Etat
149	PI100	RUE ALBERT CAMUS / RUE DES CHALETS (MESURE VEOLIA)	118	97	2,6	4,6			Disponible
150	PI100	RUE BEL AIR / RUE E. ROSTAND	120	120	4,2	4,8			Disponible
151	PI100	RUE BEL AIR AU N° 038	120	120	3,2	4,8			Disponible
152	PI100	RUE DES CHALETS	108	93	3,2	4,6			Disponible
153	PI100	RUE DES CHALETS AU N° 018	120	105	3,5	4,8		38 (1)	Disponible
154	PI100	RUE ALBERT CAMUS / ALL BELMER+E195 (MESURE VEOLIA)	120	120	4,0	4,8		10	Disponible
155	PI100	CHE DU OUEY / AVE DE L'ESTELLE	120	119	3,5	4,8			Disponible
156	PI100	ALL DU CRABEY / AVE DE L'ESTELLE	103	80	2,5	4,7			Disponible
157	PI100	CHE DU CARRETEY AU N° 014	105	85	2,4	4,7			Disponible
158	PI100	CHE DE RATIER AU N° 028	109	86	2,6	4,7			Disponible
159	PI100	ALL PIGNADEY / AVE DE L'ESTELLE	113	86	2,6	4,7		38 (1)	Disponible
160	PI100	AVE DE L'ESTELLE / ALL BARBOURE	119	91	2,5	4,7			Disponible
161	PI100	ALL DE LA CRASTE / AVE DE L'ESTELLE	120	119	3,4	4,8			Disponible
162	PI100	CHE DU BUSCASSEY / ALL DE LA CRASTE	120	112	3,2	4,8		10	Disponible

Service Départemental d'Incendie et de Secours de la Gironde

Date : 13/10/2015 Commune : CESTAS
 Tournée ressources en eau n° : 2015-CESTA-071-CEST
 C.I.S : CESTAS
 Monsalut/Panzani

Représentants : Mairie N Gestionnaire réseau N
 Autres services :
 Matériel de Contrôle : Casomobile

N°	Type	Adresse	Débit maximum	Débit à 1 bar	Pression dynamique	Pression statique	Capacité	Codes Anomalies	Etat
134	PI100	CHE LOU BOURNAC AU N° 007	120	120	3,0	5,0			Disponible
135	PI100	AVE JEAN MOULIN DEVANT ETS PIQUET	120	120	4,2	5,0		25 - 38 (2)	Disponible
136	PI100	AVE CHAMP ROLLET AU N° 075	120	120	4,2	5,1			Disponible
137	PI100	AVE CHAMP ROLLET AU N° 053	120	120	4,1	5,2			Disponible
138	PI100	AVE CHAMP ROLLET AU N° 029	120	120	4,2	5,2			Disponible
139	PI100	AVE CHAMP ROLLET AU N° 012	120	120	5,0	5,5			Disponible
140	PI100	CHE LA GARRETTE AU N° 005	120	120	4,2	5,0			Disponible
141	PI100	CHE BASTIAN AU N° 003	120	111	4,0	5,2			Disponible
142	PI100	AVE JEAN MOULIN AU N° 025	120	120	4,0	4,6			Disponible
143	PI100	AVE JULIEN DUCOURT FACE DEPOT PANZANI	120	120	4,2	4,8			Disponible
144	PI100	CHE LOU LABAT	120	119	4,2	5,0			Disponible
145	PI100	CHE LOU LABAT AU N° 010	108	99	3,8	4,5			Disponible
146	PI100	CHE DE LA GRAOUEYRE AU N° 002	100	91	3,2	4,2		38 (1)	Disponible
147	PI100	RUE PEYMARTIN AU N° 014	120	120	4,8	5,2			Disponible
148	PI100	AVE JEAN MOULIN BORDURE VOIE FERREE	120	120	4,0	5,2			Disponible

Service Départemental d'Incendie et de Secours de la Gironde

Date : 19/10/2015 Commune : CESTAS

Tournée ressources en eau n° : 2015-CESTA-072-CEST

Représentants : Mairie N

Gestionnaire réseau N

C.I.S : CESTAS

Autres services :

Martocot/Bouzet/Sources

Matériel de Contrôle : Casomobile

N°	Type	Adresse	Débit maximum	Débit à 1 bar	Pression dynamique	Pression statique	Capacité	Codes Anomalies	Etat
1	PH100	CENTRE DE SECOURS - DEVANT	120	120	5,0	6,0			Disponible
2	PH100	CHE DE L'ESTEY AU N° 017	120	108	4,2	6,0			Disponible
125	PH100	ATELIERS MUNICIPAUX - PROX ENTREE	120	114	4,0	5,8			Disponible
126	BI100	ATELIERS MUNICIPAUX - ENTREE SALLE	120	120	4,0	6,0			Disponible
129	PH100	ETS LACASSAGNE TRANSPORT - ENTREE	120	120	5,0	5,8			Disponible
130	PH100	BOUZET COTE CLUB TENNIS	120	120	4,0	6,0			Disponible
131	PH100	AVE SALVADOR ALLÉNDE - COLLEGE (P CYCLABLE)	120	120	4,5	5,5			Disponible
132	PH100	COLLEGE CANTELANDE - INTERIEUR PARC	120	120	4,5	5,5			Disponible
133	PH100	CHE DE MAGNAGE / CHE DES PRATS	90	80	2,0	5,5			Disponible
195	PH100	CHE DES SOURCES FACE CERCLE MUNICIPAL	118	92	3,5	6,0			Disponible
224	PH100	ZI MARTICOT PEPINIERE D'ENTREPRISES	120	111	4,2	6,0			Disponible
236	PH100	CHE DE CANEJAN BOUZET DEVANT DOJO	120	112	3,5	5,5			Disponible

Service Départemental d'Incendie et de Secours de la Gironde

Date : 19/10/2015 Commune : CESTAS

Tournée ressources en eau n° : 2015-CESTA-073-CEST

Représentants : Mairie N

Gestionnaire réseau N

C.I.S : CESTAS

Autres services :

Col Saldou/les Pierrettes

Matériel de Contrôle : Casomobile

N°	Type	Adresse	Débit maximum	Débit à 1 bar	Pression dynamique	Pression statique	Capacité	Codes Anomalies	Etat
42	BI100	AVE COL SALDOU / CHE L'OUSTEAU HAUT	120	120	5,0	6,0			Disponible
43	PH100	CHE DE L'HAUGUEYRE FACE AU N° 003	85	85	3,5	6,0			Disponible
44	PH100	AVE COL SALDOU / PCE 20 AOUT 49	120	120	5,0	6,0			Disponible
45	PH100	AVE COL SALDOU AU N° 032						6 - 25 - 30 (1)	Indisponible
46	PH100	AVE COL SALDOU AU N° 046	120	120	5,0	6,0			Disponible
47	PH100	ALL BIRE-HUC / CHE DE GUITAYNE	120	120	5,0	6,0			Disponible
48	PH100	ALL BIRE-HUC ET ALL D'AMOUR (ENTRE)	120	120	5,5	6,5			Disponible
49	PH100	ALL DE LA ROUILLE (AU BOUT)	120	120	6,0	7,5			Disponible
50	PH100	ALL D'AMOUR / PCE DE LA SOURCE DE GUITAYNE	120	120	4,0	6,0			Disponible
51	PH100	ALL D'AMOUR AU N° 043	120	120	4,0	6,0			Disponible
52	PH100	AVE DE L'AMASSE / CHE LOU RENART	115	110	5,0	7,0			Disponible
53	PH100	AVE COL SALDOU AU N° 054	120	120	5,0	6,0			Disponible
54	PH100	AVE DE L'AMASSE / CHE DU PITEY	120	120	6,0	6,5			Disponible
55	PH100	CHE LOU ESCANATS FACE PARKING MATERNELLE	120	120	4,0	5,5			Disponible
256	PH100	CHE DE L'HOSTE	90	80	4,0	6,5			Disponible
270	PH100	CHE DE L'HOSTE	120	120	4,5	6,0			Disponible
319	PH100	RTE DE FOURC	120	120	4,5	5,0			Disponible
322	PH100	LOT BIGANOU	120	120	5,0	6,0			Disponible
435	PH100	IMP DU BIDAOU	100	90	4,0	6,0			Disponible

Service Départemental d'Incendie et de Secours de la Gironde

Date : 14/10/2015 Commune : CESTAS
 Tournée ressources en eau n° : 2015-CESTA-074-CEST
 C.I.S : CESTAS
 Les Pierrettes

Représentants : Mairie N Gestionnaire réseau N
 Autres services :
 Matériel de Contrôle : Casomobile

N°	Type	Adresse	Débit maximum	Débit à 1 bar	Pression dynamique	Pression statique	Capacité	Codes Anomalies	Etat
38	PI100	AVE DE LA CHENAIE FACE FRONTON	120	120	5,0	5,2			Disponible
39	PI100	AVE GAT ESQUIROUS / ALL SABLOUN	105	96	3,8	5,0			Disponible
40	PI100	AVE GAT ESQUIROUS AU N° 004	120	120	5,0	5,0		38 (1)	Disponible
41	PI100	ALL DU TCHANCAT / AVE MELLE LA HARPE	120	120	5,0	5,0			Disponible
56	PI100	AVE DE L'AMASSE AU N° 026	120	120	5,2	5,4			Disponible
57	PI100	CHE DU TRONQUEYRA	120	120	4,2	5,0			Disponible
58	PI100	AVE DE LA CHENAIE / CHE DE LA PALOMBIERE	120	120	4,6	6,0			Disponible
59	PI100	CHE DE LA PALOMBIERE AU N° 014	120	115	4,0	4,0			Disponible
60	PI100	AVE DE L'AMASSE AU N° 005	120	115	4,8	5,2			Disponible
61	PI100	AVE DES BRUYERES / ALL DE LA PINEDE	120	120	4,4	4,4			Disponible
62	PI100	AVE DES TAUZINS AU N° 028	120	120	5,0	5,0			Disponible
63	PI100	CHE DU TRONQUEYRA / AVE DES TAUZINS	120	120	5,0	5,0		38 (1)	Disponible
64	PI100	CHE DE LA BERGERIE AU N° 005	120	120	4,0	5,0			Disponible
65	PI100	AVE DES BRUYERES FACE AU N° 030	120	120	5,1	5,2			Disponible
66	PI100	AVE DES TAUZINS / AVE DES BRUYERES	120	120	5,0	5,8		38 (1)	Disponible
67	PI100	AVE DES TAUZINS / ALL DE LA PINEDE	120	120	5,1	5,8			Disponible
68	PI100	AVE DES GEMMEURS AU N° 024	77	66	2,2	5,0			Disponible
69	PI100	AVE DES GEMMEURS / AVE DE LA CHENAIE	120	120	5,0	5,2		38 (1)	Disponible
70	PI100	CHE DE LA TUILIERE AU N° 014	90	84	3,5	5,0			Disponible

Service Départemental d'Incendie et de Secours de la Gironde

Date : 19/10/2015 Commune : CESTAS
 Tournée ressources en eau n° : 2015-CESTA-075-CEST
 C.I.S : CESTAS
 ZI Auguste

Représentants : Mairie N Gestionnaire réseau N
 Autres services :
 Matériel de Contrôle : Casomobile

N°	Type	Adresse	Débit maximum	Débit à 1 bar	Pression dynamique	Pression statique	Capacité	Codes Anomalies	Etat
198	PI100	CHE AUGUSTE - CESTAS ENTREPOT (ENTREE)	120	120	4,0	5,0		38 (1)	Disponible
200	PI100	CHE DES ARRESTIEUX	120	120	3,5	5,0		39 (1)	Disponible
201	PI100	CHE LOU TRIBAIL FACE SCIERIE	120	120	4,0	5,0			Disponible
202	PI100	CHE LOU TRIBAIL	120	120	3,0	5,0			Disponible
231	PI100	CHE D'ARNAUTON	120	120	4,0	4,8		38 (2)	Disponible
232	PI100	CHE D'ARNAUTON	120	120	4,0	5,0			Disponible
233	PI100	CHE DES FOSSES	120	107	4,8	5,0			Disponible
236	PI100	CHE AUGUSTE - QUARON (ENTREE)	120	120	4,0	5,0			Disponible
237	PI100	CHE AUGUSTE - CESTAVINA (EN FACE)	89	81	3,0	4,8			Disponible
229	PI150	CHE AUGUSTE	120	120	4,2	4,9			Disponible
230	PI100	CHE DU GRAND PAS	115	100	3,0	4,8			Disponible
239	PI100	CHE DES ARRESTIEUX	120	120	4,0	5,0		38 (1)	Disponible
251	PI150	CHE AUGUSTE - SUCRE D'AQUITAINE	120	120	4,8	5,0		38 (1) - 39 (1)	Disponible
324	PI100	ZA LES MARGUERITES CHE DU GRAND PAS	99	88	2,9	5,0			Disponible
327	PI150	CAMPMENT DES GENS DU VOYAGE	43	39	0,0	5,0		3 bache protection - 54	Indisponibls
331	PI100	IMP DE LA BILLAOUDE	120	120	4,2	5,0			Disponible
392	PI100	ZI AUGUSTE 5	120	120	3,5	5,0		38 (1)	Disponible

Service Départemental d'Incendie et de Secours de la Gironde

Date : 20/10/2015

Commune : CESTAS

Tournée ressources en eau n° : 2015-CESTA-076-CEST

Représentants : Mairie N

Gestionnaire réseau N

C.I.S : CESTAS

Autres services :

Maguiche/Gazinet

Matériel de Contrôle : Casomobile

N°	Type	Adresse	Débit maximum	Débit à 1 bar	Pression dynamique	Pression statique	Capacité	Codes Anomalies	Etat
174	PI100	PCE DE LA REPUBLIQUE A DROITE MAIRIE GAZINET	120	112	6,0	6,0		25	Disponible
180	PI100	AVE BREMONTIER / AVE ST EXUPERY	120	110	4,5	5,0			Disponible
181	PI100	ALL DU GART AU N° 020	120	120	4,0	5,0			Disponible
183	PI100	ALL DES AVERANS AU N° 018	120	95	3,0	4,5		25 - 38 (1)	Disponible
184	PI100	PCE DU GART	120	110	4,5	5,0		25	Disponible
185	PI100	ALL DE MAGUICHE AU N° 044	120	120	4,0	5,0		25	Disponible
186	PI100	ALL DE MAGUICHE	120	115	4,0	5,0			Disponible
187	PI100	ALL DU ROUQUET AU N° 025	120	110	3,0	5,0		25 - 38 (1)	Disponible
188	PI100	ALL CANTEGRIT AU N° 012	120	105	4,0	5,0			Disponible
189	PI100	CLOS DE LA FONTAINE / AVE DES BRATHELS	120	120	4,2	5,0		25	Disponible
190	PI100	ALL LOU PECHAN FACE CHE L'ARRESTERE	120	120	4,0	5,0		25	Disponible
191	PI100	CHE LOU PECHEN AU N° 026	120	110	3,5	5,0		25	Disponible
192	PI100	AVE MAL DE LATTRE DE TASSIGNY / AVE M NOUAUX	120	110	3,5	5,0			Disponible

Service Départemental d'Incendie et de Secours de la Gironde

Date : 20/10/2015

Commune : CESTAS

Tournée ressources en eau n° : 2015-CESTA-077-CEST

Représentants : Mairie N

Gestionnaire réseau N

C.I.S : CESTAS

Autres services :

Gazinet

Matériel de Contrôle : Casomobile

N°	Type	Adresse	Débit maximum	Débit à 1 bar	Pression dynamique	Pression statique	Capacité	Codes Anomalies	Etat
163	PI100	AVE DE VERDUN FACE AU N° 004	90	74	1,5	5,5			Disponible
168	BI100	ALL DES BOULEAUX / AVE DE VERDUN	73	70	2,0	4,5			Disponible
169	BI100	AVE DE VERDUN / ALL DU BRUC	85	60	1,0	5,0			Disponible
171	PI100	AVE DE VERDUN AU N° 065	120	80	2,5	4,5			Disponible
172	BI100	AVE DE VERDUN / AVE PROF FLEMING	117	112	3,0	5,0			Disponible
173	PI100	ALL COMBELONGE FACE ALL DE LA CHARTREUSE	107	93	2,5	4,0		4 murette - 38 (2)	Disponible
170	BI100	AVE DES PINS / AVE DE VERDUN	100	84	2,0	5,0			Disponible
176	PI100	AVE DE LA GARE AU N° 021	120	90	1,5	4,5			Disponible
177	PI100	AVE DE LA GARE / AVE DE VERDUN	120	110	2,0	4,5			Disponible
178	PI100	AVE DE VERDUN / AVE MARC NOUAUX	120	120	4,0	4,5			Disponible
175	PI100	AVE DES SAULES / AVE DES FRENES	90	80	2,0	5,0			Disponible
223	PI100	RES LES TILLEULS - ENTREE ACCES	120	111	3,0	4,5			Disponible
278	PI100	AVE COMBELONGE / AVE PROF FLEMING	100	85	3,0	5,0		38 (1)	Disponible
425	PI100	IMP LOU MIRAIL	101	63	1,5	4,5			Disponible

Service Départemental d'Incendie et de Secours de la Gironde

Date : 27/10/2015 Commune : CESTAS
 Tournée ressources en eau n° : 2015-CESTA-078-CEST
 C.I.S : CESTAS
 Le Bourg

Représentants : Mairie N Gestionnaire réseau N
 Autres services :
 Matériel de Contrôle : Casomobile

N°	Type	Adresse	Débit maximum	Débit à 1 bar	Pression dynamique	Pression statique	Capacité	Codes Anomalies	Etat
16	PI100	PCE DU CHANOINE PATRY - DEVANT L'EGLISE	120	105	3,8	5,5			Disponible
17	PI100	CHE DE SEGUIN AU N° 015	120	95	2,0	5,2			Disponible
18	PI100	CHE DES LILAS FACE AU N° 018	100	90	3,8	5,5			Disponible
19	PI100	ALL CHATAIGNERS FACE CHE DE L'ARBUISLE	120	120	4,0	5,0			Disponible
32	PI100	CHE BILLOUAYRE AU N° 008	102	96	3,0	4,5		25	Disponible
33	PI100	CHE DES BOUTIQUES FACE CORDONNERIE	120	115	3,5	4,8			Disponible
34	PI100	CHE DES BOUTIQUES FACE STATION ESSUYAGE	120	120	4,0	4,8			Disponible
35	PI100	C.C. SUPER U - PARKING	120	115	3,5	4,8			Disponible
36	PI100	PCE DES GRAVES	120	120	4,0	4,8			Disponible
37	PI100	AVE BARON HAUSMANN AU N° 027	115	105	3,5	4,8			Disponible
182	PI100	CHE LOU GUERP DERRIERE SUPER U	75	66	2,0	4,8			Disponible
212	PI100	CHE DE LA COUDISALE / PCE DE LA PUPE	55	52	0,0	4,5		30	Débit faible
213	PI100	MAISON RETRAITE CHANTE FONTAINE	110	105	3,4	4,5		10	Disponible
253	PI100	AVE DU 19 MARS 1962 / AVE BARON HAUSMANN	120	120	4,0	5,0		38 (1)	Disponible
323	PI100	C.C. SUPER U COTE RESERVE	80	70	2,2	4,6			Disponible
220	PI100	CHE DU HAMEAU DE BROUILLAUD (INACCESSIBLE)	103	97	3,2	5,0			Disponible

Service Départemental d'Incendie et de Secours de la Gironde

Date : 28/10/2015 Commune : CESTAS
 Tournée ressources en eau n° : 2015-CESTA-079-CEST
 C.I.S : CESTAS
 Ribeyrot/Pepiniere

Représentants : Mairie N Gestionnaire réseau N
 Autres services :
 Matériel de Contrôle : Casomobile

N°	Type	Adresse	Débit maximum	Débit à 1 bar	Pression dynamique	Pression statique	Capacité	Codes Anomalies	Etat
20	PI100	AVE DU RIBEYROT AU N° 001	114	107	3,0	5,0		38 (1)	Disponible
21	PI100	AVE DU RIBEYROT AU N° 016	120	120	4,0	5,0			Disponible
22	PI100	AVE DU RIBEYROT AU N° 024	120	120	4,0	5,0			Disponible
23	PI100	AVE DU RIBEYROT AU N° 030	120	120	4,0	4,5			Disponible
24	PI100	AVE DU RIBEYROT AU N° 041	120	110	3,5	5,0			Disponible
25	PI100	AVE DU RIBEYROT FACE AU N° 042	120	120	4,0	5,0			Disponible
26	PI100	CHE DE L'ECHOUNAT / AVE DU RIBEYROT	120	120	4,0	5,0			Disponible
27	PI100	AVE DU RIBEYROT AU N° 085	120	120	4,0	5,0			Disponible
28	PI100	CHE DU SEMERE AU N° 007	95	82	2,5	4,0		25	Disponible
29	PI100	CHE LOU CASSAYRE AU N° 012	120	120	4,0	4,5			Disponible
30	PI100	CHE DU BIALA AU N° 028	0	0	0,0	0,0		6 - 31	Indisponible
31	PI100	CHE DU BIALA AU N° 014	0	0	0,0	0,0		6 - 31	Indisponible
283	PI100	AVE MAL JUIN	120	120	3,5	4,5			Disponible
284	PI100	AVE MAL JUIN	120	120	3,5	4,5			Disponible
267	PI100	CHE LOUS SENSJACQUES	120	110	3,5	4,5			Disponible
268	PI100	CHE LOUS SENJACQUES	120	110	4,0	4,5			Disponible

Service Départemental d'Incendie et de Secours de la Gironde

Date : 21/10/2015 Commune : CESTAS

Tournée ressources en eau n° : 2015-CESTA-080-CEST

C.I.S : CESTAS

Trigan nord/Bellevue

Représentants : Mairie N

Gestionnaire réseau N

Autres services :

Matériel de Contrôle : Casomobile

N°	Type	Adresse	Débit maximum	Débit à 1 bar	Pression dynamique	Pression statique	Capacité	Codes Anomalies	Etat
238	PI100	S.C.I DE BALMORAL (ST JACQUES DE COMPOSTELLE)	120	101	2,8	4,2			Disponible
284	PI100	AVE ST JACQUES DE COMPOSTELLE APRES ROND POINT	120	120	2,8	4,0		38 (1)	Disponible
74	PI100	CHE DE BRULIS FACE AU N° 025	120	120	3,8	4,2		38 (1)	Disponible
75	PI100	CHE DE BRULIS AU N° 001	120	120	3,8	4,2			Disponible
78	PI100	CHE LOU LUTS	120	119	3,2	4,5			Disponible
77	PI100	CHE LOU MOUTOUN AU N° 020	120	120	3,5	4,2			Disponible
78	PI100	CHE DE LA CANNE FACE CHE DE LA TOURTE	120	120	3,5	4,0			Disponible
79	PI100	CHE DU NID L'AGASSE AU N° 038	120	120	3,0	4,2			Disponible
118	PI100	CHE DE TRIGAN AU N° 051	120	120	3,5	4,0			Disponible
285	PI100	CHE DE LOU PESEQUEY	120	118	3,8	4,9			Disponible
286	PI100	CHE DE LOU FRAGUEY	120	101	3,2	4,8			Disponible
287	PI100	IMP DES JACQUETS	120	120	3,4	4,8			Disponible
288	PI100	CHE DE LOU MESPLEY	120	120	3,8	5,0			Disponible
427	PI100	CHE DE LA SANGALETE / CHE DE L'ASTOURET	120	118	3,6	4,7		38 (1)	Disponible
428	PI100	CHE DE GRIT / CHE DE LA SANGALETE	120	98	3,4	4,5		4 Clôture	Disponible
440	PI100	CHE DE LA HOUSSAIE	74	66	1,4	4,5			Disponible

Service Départemental d'Incendie et de Secours de la Gironde

Date : 21/10/2015 Commune : CESTAS

Tournée ressources en eau n° : 2015-CESTA-081-CEST

C.I.S : CESTAS

Tronqueyra/Mlmaut

Représentants : Mairie N

Gestionnaire réseau N

Autres services :

Matériel de Contrôle : Casomobile

N°	Type	Adresse	Débit maximum	Débit à 1 bar	Pression dynamique	Pression statique	Capacité	Codes Anomalies	Etat
71	PI100	AVE BARON HAUSMANN / CHE DE LA TUILIERE (NORO)	110	100	3,5	4,5		38 (1)	Disponible
72	PI100	CHE DU PARGOT AU N° 011	120	120	3,9	5,0			Disponible
80	PI100	PCE DU GRAND CHENE	120	115	3,5	4,5			Disponible
81	PI100	CHE DE CANTARANES AU N° 018	120	120	3,5	4,8		38 (1)	Disponible
82	PI100	CHE DE LA MOUTINE AU N° 013	120	110	3,5	4,8			Disponible
83	PI100	ALL DES CHARDONNETS / CHE DE PICHELEBRE	120	120	3,5	4,8			Disponible
84	PI100	ALL DES CHARDONNETS AU N° 004	120	100	3,5	4,8			Disponible
219	PH100	CHE ENTRE LES LAGUNES	120	105	3,2	4,5			Disponible
255	PH100	CHE MIMAUT	108	100	3,0	4,8			Disponible
308	PH100	AVE DOUS CAMS / CHE DE L'ARAY	100	90	2,5	3,8		38 (1)	Disponible
309	PH100	AVE DOUS CAMS AU N° 009	90	80	2,5	4,0			Disponible
310	PH100	AVE DOUS CAMS / CHE DE LA BARRADE	70	60	1,0	4,5			Disponible
318	PH100	IMP LOU DAILAYRE	85	75	2,3	3,8			Disponible
328	PH100	AVE BARON HAUSMANN FACE CHE DE MIMAUT	100	85	1,5	3,0			Disponible
426	PH100	CHE DU MAYNE DE LA TUILIERE	100	85	2,5	4,5			Disponible
73	PH100	CHE DU BARRILLOT	105	95	3,3	5,0			Disponible

Service Départemental d'Incendie et de Secours de la Gironde

Date : 26/10/2015 Commune : CESTAS
 Tournée ressources en eau n° : 2015-CESTA-082-CEST
 C.I.S : CESTAS
 Chapet/Cholsy la Tour

Représentants : Mairie N Gestionnaire réseau N
 Autres services :
 Matériel de Contrôle : Casomobile

N°	Type	Adresse	Débit maximum	Débit à 1 bar	Pression dynamique	Pression statique	Capacité	Codes Anomalies	Etat
85	PI100	CHE DE CHAPET AU PIED DU CHT D'EAU	100	96	3,0	4,5			Disponible
86	PI100	PCE DE L'ARRIGA / CHE DU PAS DU RENARD	104	100	3,0	4,0		43 - 55 - 56	Indisponible
87	PI100	CHE DE REJOUIT AU N° 008	78	50	0,0	5,0			Disponible
112	PI100	CHE DE LUGAN / ALL DU COURTILLAS	120	75	1,5	4,0			Disponible
113	PI100	CHE DU CANAULET DEVANT CHATEAU	120	120	4,0	4,0			Disponible
114	PI100	C.C. REJOUIT - DERRIERE PHARMACIE	120	120	3,5	4,5			Disponible
115	PI100	C.C. REJOUIT - COTE RN10	120	110	3,5	4,5			Disponible
217	PI100	CHE DES ARGELAS	120	90	3,0	4,5			Disponible
218	PI100	CHE DES TEULES	104	85	2,5	4,5			Disponible
234	PI100	CHE V BALTARD	120	100	3,0	4,5			Disponible
269	PI100	CHE DU TEOULEY	92	72	2,0	4,5			Disponible
298	PI100	CHE DE L'ARRIOU	120	110	3,5	4,5			Disponible
317	PI100	CHE DES SARMENTS	88	73	2,5	4,5			Disponible
329	PI100	CHE DES BRIQUETIERS FACE AU N° 011	120	100	3,5	4,5			Disponible
299	PI100	CHE DE L'ESCOURRE	100	83	2,0	5,0			Disponible
437	PI100	AVE BARON HAUSMANN / CHE CLOS DE LA GRAVETTE	120	108	3,5	4,5			Disponible
436	PI100	CHE DOU CASTETS AU N° 025	120	118	3,5	4,5			Disponible

Service Départemental d'Incendie et de Secours de la Gironde

Date : 28/10/2015 Commune : CESTAS
 Tournée ressources en eau n° : 2015-CESTA-083-CEST
 C.I.S : CESTAS
 Cassini/Pieces de Choisy

Représentants : Mairie N Gestionnaire réseau N
 Autres services :
 Matériel de Contrôle : Casomobile

N°	Type	Adresse	Débit maximum	Débit à 1 bar	Pression dynamique	Pression statique	Capacité	Codes Anomalies	Etat
88	PI100	ALL DES PIGNES AU N° 001	120	105	2,0	4,5		38 (1)	Disponible
89	PI100	RUE DES ECUREUILS	120	87	2,5	4,0			Disponible
90	PI100	ALL DE SANGUINE AU N° 010	97	60	1,0	4,0			Disponible
91	PI100	ALL DE LA LANDE / ALL DE L'AGREOU	105	81	2,0	4,0			Disponible
92	PI100	ALL DE LA LANDE AU N° 018	88	70	1,5	4,5			Disponible
93	PI100	ALL DE LA LANDE AU N° 013	103	80	2,0	4,0			Disponible
94	PI100	ALL DE LA LANDE / ALL DES GALIPS	120	110	2,5	4,5			Disponible
95	PI100	CHE DE CANTELAUDE / CHE DE PEYRE	120	110	3,0	4,5			Disponible
104	PI100	CHE DE L'AODOUGUE AU N° 009	102	80	2,0	4,0			Disponible
105	PI100	CHE DE L'URILLE AU N° 006	120	106	2,0	4,5			Disponible
106	PI100	CHE DE L'AODOUGUE FACE AU N° 019	120	120	2,7	4,5			Disponible
107	PI100	CHE DE L'AODOUGUE AU N° 062	120	120	3,0	4,0			Disponible
108	PI100	CHE DE L'AODOUGUE AU N° 088	120	104	2,5	4,2			Disponible
109	PI100	CHE LOU BREU AU N° 039	120	110	2,5	4,0			Disponible
110	PI100	CHE DE LA CANOUIERE / CHE LOU BREU	120	110	2,5	4,2			Disponible
111	PI100	CHE LOU TRAULET / CHE LOU BOUTCHI	82	70	1,5	4,0			Disponible

Service Départemental d'Incendie et de Secours de la Gironde

Date : 27/10/2015 Commune : CESTAS
 Tournée ressources en eau n° : 2015-CESTA-084-GEST
 C.I.S : CESTAS
 Fleurs d'Ajoncs

Représentants : Mairie N Gestionnaire réseau N
 Autres services :
 Matériel de Contrôle : Casomobile

N°	Type	Adresse	Débit maximum	Débit à 1 bar	Pression dynamique	Pression statique	Capacité	Codes Anomalies	Etat
96	PI100	AVE DU PRIEURE / CHE DES AOUILLES	100	82	2,2	4,3		22	Disponible
97	PI100	CHE DES JAUGUES / CHE DU CAMELINAT	102	98	2,3	4,5			Disponible
98	PI100	CHE DES JAUGUES / CHE DES AOUILLES	87	74	1,5	4,4			Disponible
99	PI100	CHE DES AOUILLES	90	60	1,0	4,5			Disponible
100	PI100	CHE DES JINESTES AU N° 003	87	64	1,8	4,5			Disponible
101	PI100	CHE DES PIECES CHOISY AU N° 014	83	60	1,0	4,8			Disponible
102	PI100	AVE DU PRIEURE FACE AU N° 008	108	88	1,8	4,5		34	Indisponible
103	PI100	AVE DU PRIEURE FACE AU N° 018	100	60	1,0	4,5		38 (1)	Disponible
273	PI100	CHE DE LOU SOUREIL FACE AU N° 004	85	65	1,3	5,0			Disponible
274	PI100	CHE DE LOU SOUREIL	75	70	1,8	5,0			Disponible
275	PI100	CHE DE LA MATRASSE	103	78	2,0	4,5			Disponible
300	PI100	CHE DE LA PLUJE	102	76	2,0	5,0			Disponible



JORF n°0274 du 25 novembre 2016
texte n° 51

Arrêté du 10 novembre 2016 définissant les destinations et sous-destinations de constructions pouvant être réglementées par le règlement national d'urbanisme et les règlements des plans locaux d'urbanisme ou les documents en tenant lieu

NOR: LHAL1622621A

ELI: <https://www.legifrance.gouv.fr/eli/arrete/2016/11/10/LHAL1622621A/jo/texte>

Publics concernés : services de l'Etat, collectivités territoriales et leurs groupements, entreprises et particuliers.

Objet : définition des destinations et sous-destinations de constructions pouvant être réglementées par le règlement national d'urbanisme et les règlements des plans locaux d'urbanisme ou les documents en tenant lieu.

Entrée en vigueur : le texte entre en vigueur le lendemain de sa publication au Journal officiel.

Notice : l'arrêté définit les sous-destinations de constructions pouvant être réglementées par les plans locaux d'urbanisme en application des articles R. 151-27, R. 151-28 et R. 151-29 du code de l'urbanisme.

Références : l'arrêté peut être consulté sur le site Légifrance (<http://www.legifrance.gouv.fr>).

La ministre du logement et de l'habitat durable,
Vu le code de l'urbanisme, notamment ses articles R. 151-2, R. 151-27, R. 151-28 et R. 151-29 ;
Vu l'avis du Conseil national d'évaluation des normes en date du 6 octobre 2016,
Arrête :

Article 1

La destination de construction « exploitation agricole et forestière » prévue au 1° de l'article R. 151-27 du code de l'urbanisme comprend les deux sous-destinations suivantes : exploitation agricole, exploitation forestière.

La sous-destination « exploitation agricole » recouvre les constructions destinées à l'exercice d'une activité agricole ou pastorale. Cette sous-destination recouvre notamment les constructions destinées au logement du matériel, des animaux et des récoltes.

La sous-destination « exploitation forestière » recouvre les constructions et les entrepôts notamment de stockage du bois, des véhicules et des machines permettant l'exploitation forestière.

Article 2

La destination de construction « habitation » prévue au 2° de l'article R. 151-27 du code de l'urbanisme comprend les deux sous-destinations suivantes : logement, hébergement.

La sous-destination « logement » recouvre les constructions destinées au logement principal, secondaire ou occasionnel des ménages à l'exclusion des hébergements couverts par la sous-destination « hébergement ».

La sous-destination « logement » recouvre notamment les maisons individuelles et les immeubles collectifs.

La sous-destination « hébergement » recouvre les constructions destinées à l'hébergement dans des résidences ou foyers avec service. Cette sous-destination recouvre notamment les maisons de retraite, les résidences universitaires, les foyers de travailleurs et les résidences autonomie.

Article 3

La destination de construction « commerce et activité de service » prévue au 3° de l'article R. 151-27 du code de l'urbanisme comprend les six sous-destinations suivantes : artisanat et commerce de détail, restauration, commerce de gros, activités de services où s'effectue l'accueil d'une clientèle, hébergement hôtelier et touristique, cinéma.

La sous-destination « artisanat et commerce de détail » recouvre les constructions commerciales destinées à la présentation et vente de bien directe à une clientèle ainsi que les constructions artisanales destinées principalement à la vente de biens ou services.

La sous-destination « restauration » recouvre les constructions destinées à la restauration ouverte à la vente directe pour une clientèle commerciale.