

COMMUNAUTE DE COMMUNES JALLE EAU BOURDE



BILAN ANNUEL 2019

**TRAITEMENT DES DECHETS MENAGERS ET
ASSIMILES**

SOMMAIRE



- 1 - Effectif du service et qualification professionnelle
- 2 - Organigramme
- 3 - Tonnages mensuels 2019
- 4 - Répartition des flux issus de la valorisation des déchets ménagers
- 5 - Filières de traitement
- 6 – Certificat d'étalonnage 2019



Effectif du service et qualification professionnelle

La prise en charge et le traitement des déchets ménagers de la Communauté de Communes Jalle Eau Bourde sont réalisés par le département compostage, dirigé par Daniel FONTAINE, Responsable du Département Compostage et Matthieu MOURAUD, Chef d'équipe.

L'équipe est composée de :

- Yannick RONCERO, responsable maintenance et production,
- Bruno XHORIS, opérateur de fabrication,
- David SERVOIN, opérateur de fabrication,
- Jean Michel SOULARD, opérateur de fabrication,

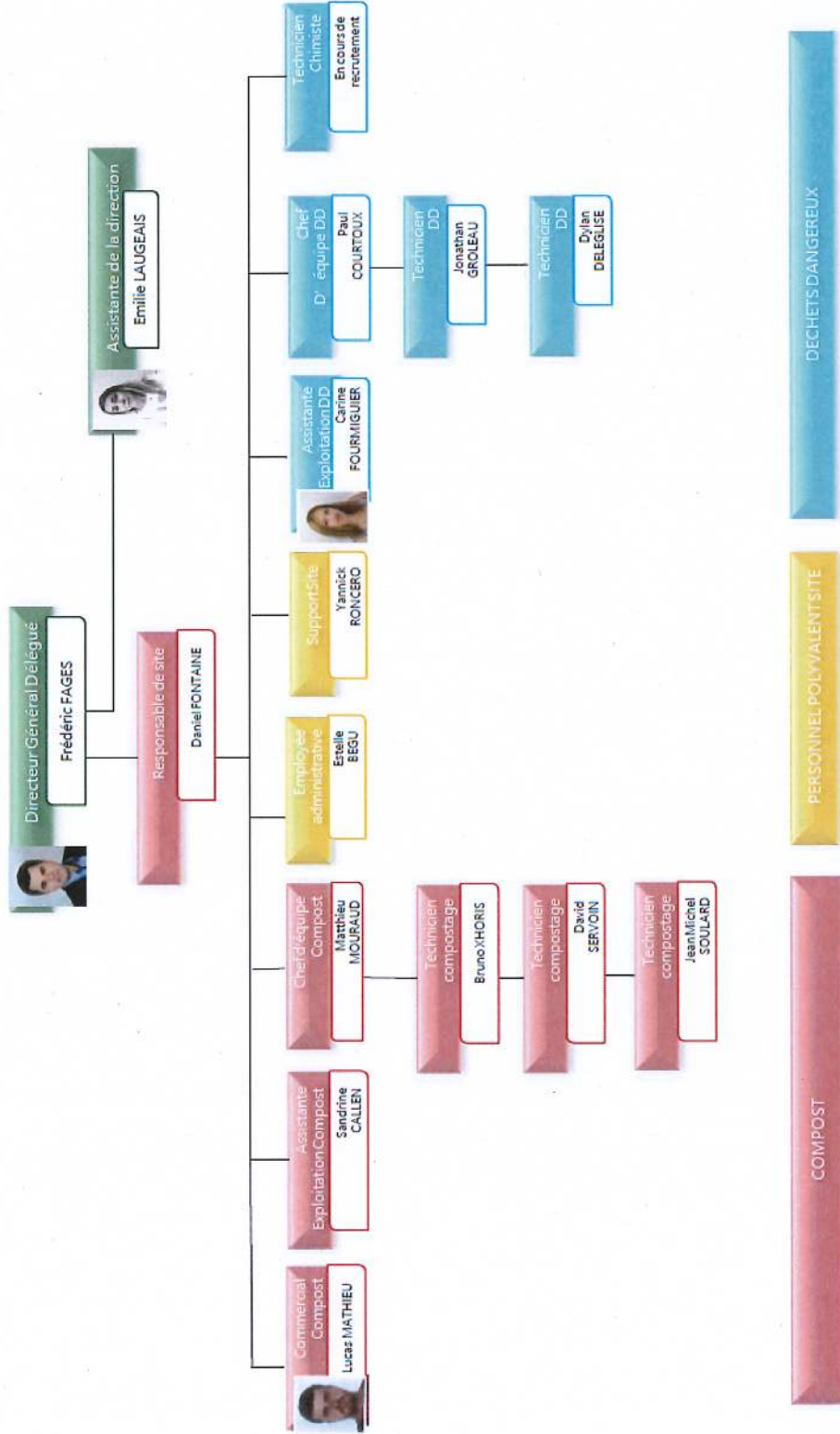




Organigramme



SAINT JEAN D'ILLAC Etablissement principal – 4773 Route de Pierroton 33127 SAINT JEAN D'ILLAC Mise à jour le 15/01/2020



COMPOST

PERSONNEL POLYVALENT SITE

DECHETS DANGEREUX





Tonnages mensuels 2019

Année

2019

Mois	exutoire	Nom Chantier	Libelle article	Tonnage	Nbre Camions	Tonnage/Camion	Nbre Semaines	Tonnage/Semaine
				Total				
1	PENA COMPOST	ST JEAN D'ILLAC - APPORTS OM /VEOLIA	Ordures ménagères résiduelles AROM	2 679,68	508	5,27	52,00	51,53
2	PENA COMPOST	ST JEAN D'ILLAC - APPORTS OM /VEOLIA	Ordures ménagères résiduelles AROM	249,22	47	5,30	5,00	49,84
3	PENA COMPOST	ST JEAN D'ILLAC - APPORTS OM /VEOLIA	Ordures ménagères résiduelles AROM	198,26	39	5,08	5,00	39,65
4	PENA COMPOST	ST JEAN D'ILLAC - APPORTS OM /VEOLIA	Ordures ménagères résiduelles AROM	212,24	44	4,82	5,00	42,45
5	PENA COMPOST	ST JEAN D'ILLAC - APPORTS OM /VEOLIA	Ordures ménagères résiduelles AROM	230,36	42	5,48	5,00	46,07
6	PENA COMPOST	ST JEAN D'ILLAC - APPORTS OM /VEOLIA	Ordures ménagères résiduelles AROM	218,96	43	5,09	5,00	43,79
7	PENA COMPOST	ST JEAN D'ILLAC - APPORTS OM /VEOLIA	Ordures ménagères résiduelles AROM	218,80	39	5,61	4,00	54,70
8	PENA COMPOST	ST JEAN D'ILLAC - APPORTS OM /VEOLIA	Ordures ménagères résiduelles AROM	232,12	48	4,84	5,00	46,42
9	PENA COMPOST	ST JEAN D'ILLAC - APPORTS OM /VEOLIA	Ordures ménagères résiduelles AROM	212,21	42	5,05	5,00	42,44
10	PENA COMPOST	ST JEAN D'ILLAC - APPORTS OM /VEOLIA	Ordures ménagères résiduelles AROM	213,26	42	5,08	5,00	42,65
11	PENA COMPOST	ST JEAN D'ILLAC - APPORTS OM /VEOLIA	Ordures ménagères résiduelles AROM	232,48	45	5,17	5,00	46,50
12	PENA COMPOST	ST JEAN D'ILLAC - APPORTS OM /VEOLIA	Ordures ménagères résiduelles AROM	220,00	37	5,95	4,00	55,00
				241,77	40	6,04	5,00	48,35



Répartition des flux issus de la valorisation des déchets ménagers

	Production 2018	Production 2019	Variation 2018/2019 (tonnes)
	2 686,5	2 679,7	-6,8
Compost	268,7	268,0	-0,7
Combustible Solide de Récupération	1 504,4	1 500,6	-3,8
Indésirables	537,3	535,9	-1,4
Métaux (fer)	67,2	67,0	-0,2

L'évaporation au cours des différentes phases du traitement représente 11 % des tonnes entrantes.



Filières de traitement

Sous-produits de traitement	Exutoires
Ferrailles	Valorisation matière, GROUPE PENA
Indésirables extraits sur la pré-chaine	Élimination en ISDND de classe 2, SOVAL à Lapouyade
Plastiques séparés après fermentation	Valorisation énergétique en combustible de substitution par le procédé CORIS du GROUPE PENA





Points techniques

Une maintenance préventive est réalisée régulièrement :

Maintenance quotidienne :

- Nettoyage de la chaîne AROM
- Vérification des réglages machines
- Maintenance hebdomadaire :
- Vérification et nettoyage des moteurs
- Graissage de la chaîne AROM

Maintenance trimestrielle :

- 1/2 journée d'arrêt technique pour un nettoyage complet de la zone de préparation des ordures ménagères résiduelles
- Vérification du fonctionnement des sécurités sur les machines



