

COMMUNAUTE DE COMMUNES JALLE EAU BOURDE



BILAN ANNUEL 2021

Lot n° 1 : Traitement des ordures ménagères issues de la collecte en porte-à porte réalisée sur la Commune de Saint Jean d'Ilac.



SOMMAIRE

- 1 - Effectif du service et qualification professionnelle**
- 2 - Organigramme**
- 3 - Tonnages mensuels 2021**
- 4 - Répartition des flux issus de la valorisation des déchets ménagers**
- 5 - Filières de traitement**



Effectif du service et qualification professionnelle

La prise en charge et le traitement des déchets ménagers de la Communauté de Communes Jalle Eau Bourde sont réalisés par le département compostage, dirigé par Daniel FONTAINE, Responsable du Département Compostage et Yannick RONCERO, Chef d'équipe.

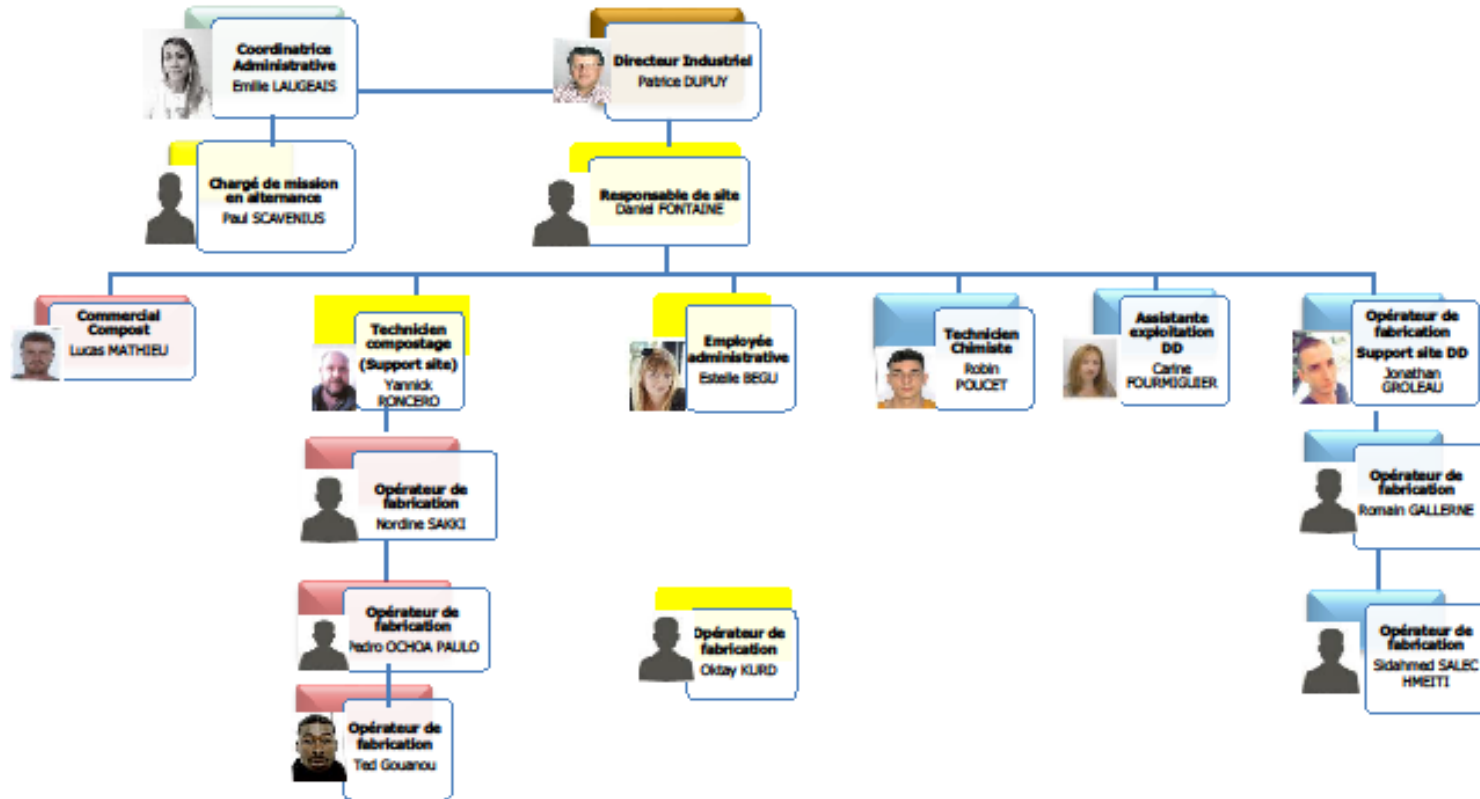
L'équipe est composée de :

- Yannick RONCERO, responsable maintenance et production,
- Nordine SAKKI, opérateur de fabrication,
- Pedro OCHOA PAULO, opérateur de fabrication,
- Ted Gouanou, opérateur de fabrication,

Organigramme



SAINT JEAN D'ILLAC *Etablissement principal* – 4773 Route de Pierroton 33127 SAINT JEAN D'ILLAC Mise à jour le 05/11/2021



COMPOST

PERSONNEL POLYVALENT SITE

DECHETS DANGEREUX

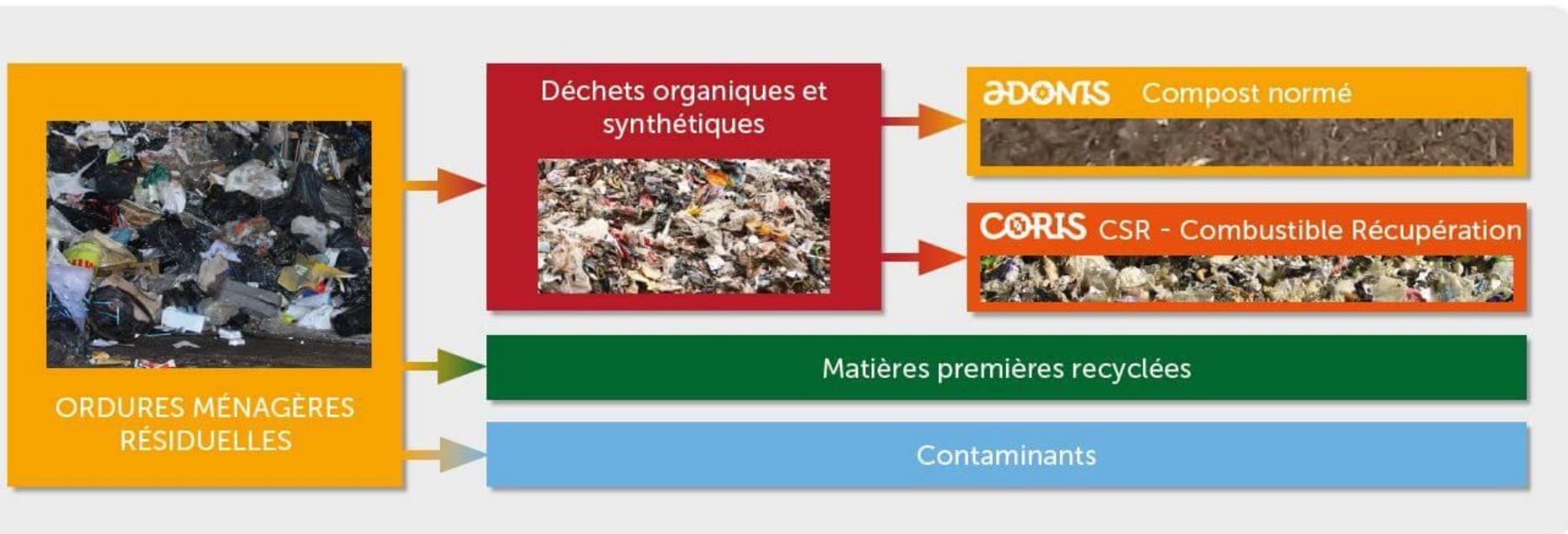


Nos technologies

AROM

- Technologie de traitement des déchets ménagers

Film de présentation: <https://www.pena.fr/technologies/arom/>



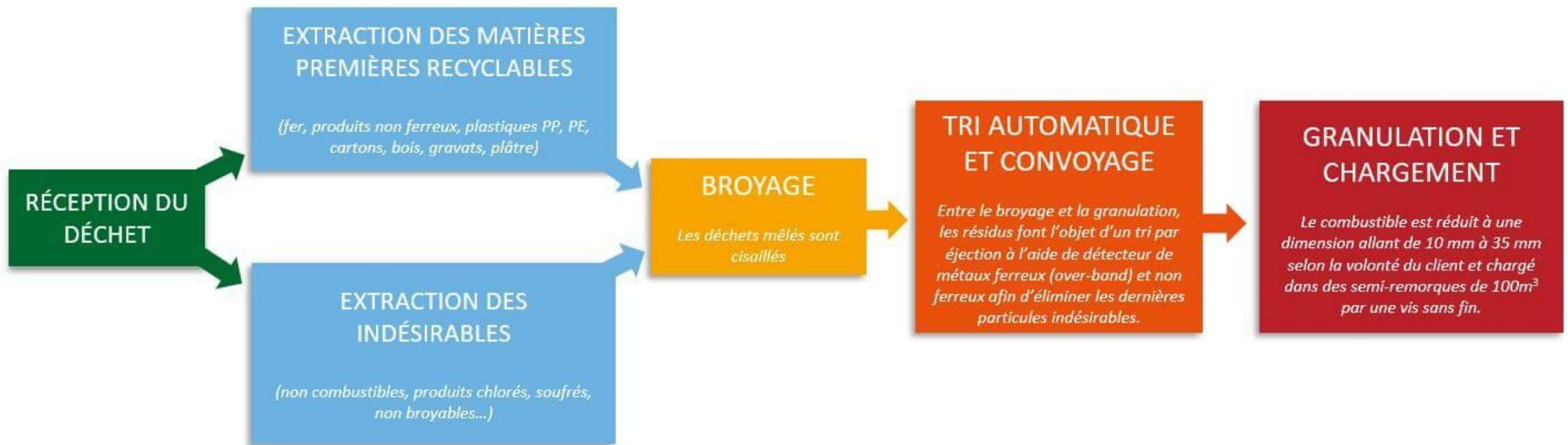


Nos technologies

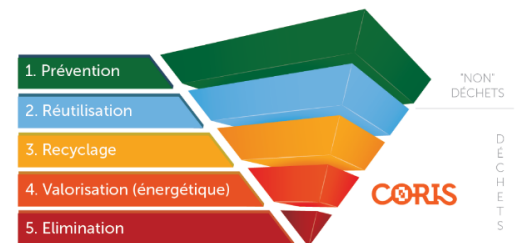


■ Production de Combustible Solide de Récupération (CSR)

Film de présentation: <https://www.pena.fr/technologies/CORIS/>



➔ Objectif : recycler la part des déchets non dangereux en combustible





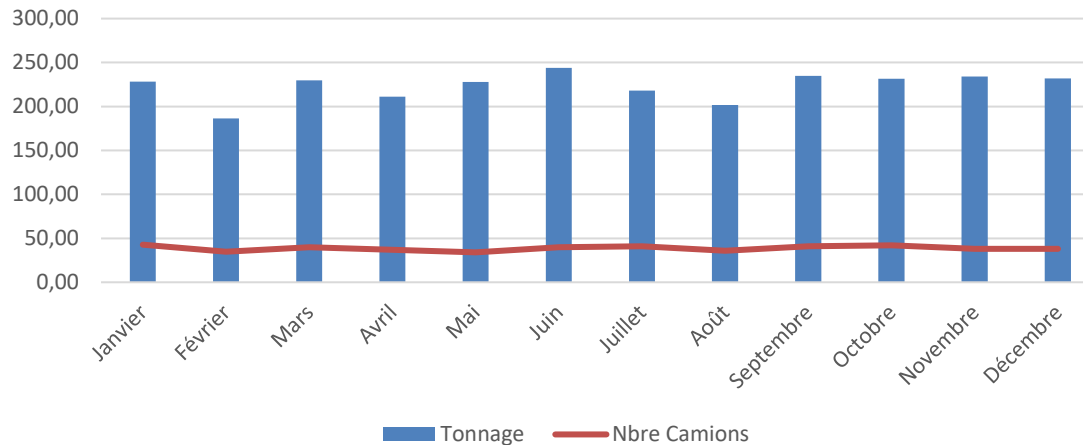
Tonnages et livraisons mensuels 2021

Année

2021

Mois	exutoire	Nom Chantier	Libelle article	Tonnage	Nbre Camions	Tonnage/Camion	Nbre Semaines	Tonnage/Semaine
Total				2 821,27	469	6,02	52,00	54,26
1	PENA COMPOST	ST JEAN D'ILLAC - APPORTS OM /VEOLIA	Ordures ménagères résiduelles AROM	219,48	39	5,63	4,00	54,87
2	PENA COMPOST	ST JEAN D'ILLAC - APPORTS OM /VEOLIA	Ordures ménagères résiduelles AROM	208,50	35	5,96	4,00	52,13
3	PENA COMPOST	ST JEAN D'ILLAC - APPORTS OM /VEOLIA	Ordures ménagères résiduelles AROM	250,62	43	5,83	5,00	50,12
4	PENA COMPOST	ST JEAN D'ILLAC - APPORTS OM /VEOLIA	Ordures ménagères résiduelles AROM	230,38	40	5,76	5,00	46,08
5	PENA COMPOST	ST JEAN D'ILLAC - APPORTS OM /VEOLIA	Ordures ménagères résiduelles AROM	220,02	33	6,67	5,00	44,00
6	PENA COMPOST	ST JEAN D'ILLAC - APPORTS OM /VEOLIA	Ordures ménagères résiduelles AROM	240,54	39	6,17	5,00	48,11
7	PENA COMPOST	ST JEAN D'ILLAC - APPORTS OM /VEOLIA	Ordures ménagères résiduelles AROM	260,10	43	6,05	5,00	52,02
8	PENA COMPOST	ST JEAN D'ILLAC - APPORTS OM /VEOLIA	Ordures ménagères résiduelles AROM	242,52	42	5,77	5,00	48,50
9	PENA COMPOST	ST JEAN D'ILLAC - APPORTS OM /VEOLIA	Ordures ménagères résiduelles AROM	225,06	39	5,77	5,00	45,01
10	PENA COMPOST	ST JEAN D'ILLAC - APPORTS OM /VEOLIA	Ordures ménagères résiduelles AROM	233,64	38	6,15	5,00	46,73
11	PENA COMPOST	ST JEAN D'ILLAC - APPORTS OM /VEOLIA	Ordures ménagères résiduelles AROM	241,40	38	6,35	5,00	48,28
12	PENA COMPOST	ST JEAN D'ILLAC - APPORTS OM /VEOLIA	Ordures ménagères résiduelles AROM	249,01	40	6,23	5,00	49,80

Tonnage mensuel - Nombre de livraisons

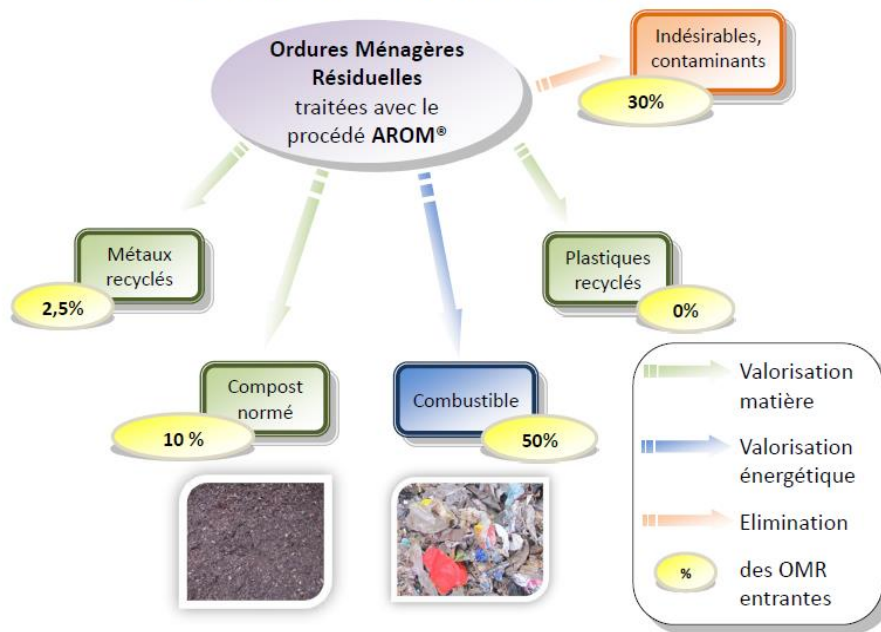




Répartition des flux issus de la valorisation des déchets ménagers

Le Procédé AROM®

Résultats du traitement



Tonnage 2021	
	2 821,3
Compost	282,1
Combustible Solide de Récupération	1 410,6
Indésirables	846,4
Métaux (fer)	70,5

L'évaporation au cours des différentes phases du traitement représente 7,5% des tonnes entrantes.



Filières de traitement

Sous-produits de traitement	Exutoires
Ferrailles	Valorisation matière, GROUPE PENA
Indésirables extraits sur la pré-chaîne	Élimination en ISDND de classe 2, SOVAL à Lapouyade
Plastiques séparés après fermentation	Valorisation énergétique en combustible de substitution par le procédé CORIS du GROUPE PENA



Merci de votre attention !

