

## Les Pacages de Besson

Terrain sis Avenue Jean Moulin  
 Commune de CESTAS

Schéma de principe de desserte des lots  
 en réseau Eaux Usées

MAÎTRE D'OUVRAGE      ARCHITECTE CONSEIL

SNC DOMAINE LARTIGUE  
 1 rue Avenue Jacqueline Auriol - 33700 MERIGNAC  
 Tél : 05 56 47 95 16

SAS RP4B Architecture  
 4 Rue Charles Domercq - 33100 REGLES  
 Tél : 05 57 04 23 71  
 Email : sp4barch@gmail.com

GÉOMÈTRE-EXPERT & MAÎTRES D'OEUVRE VRD

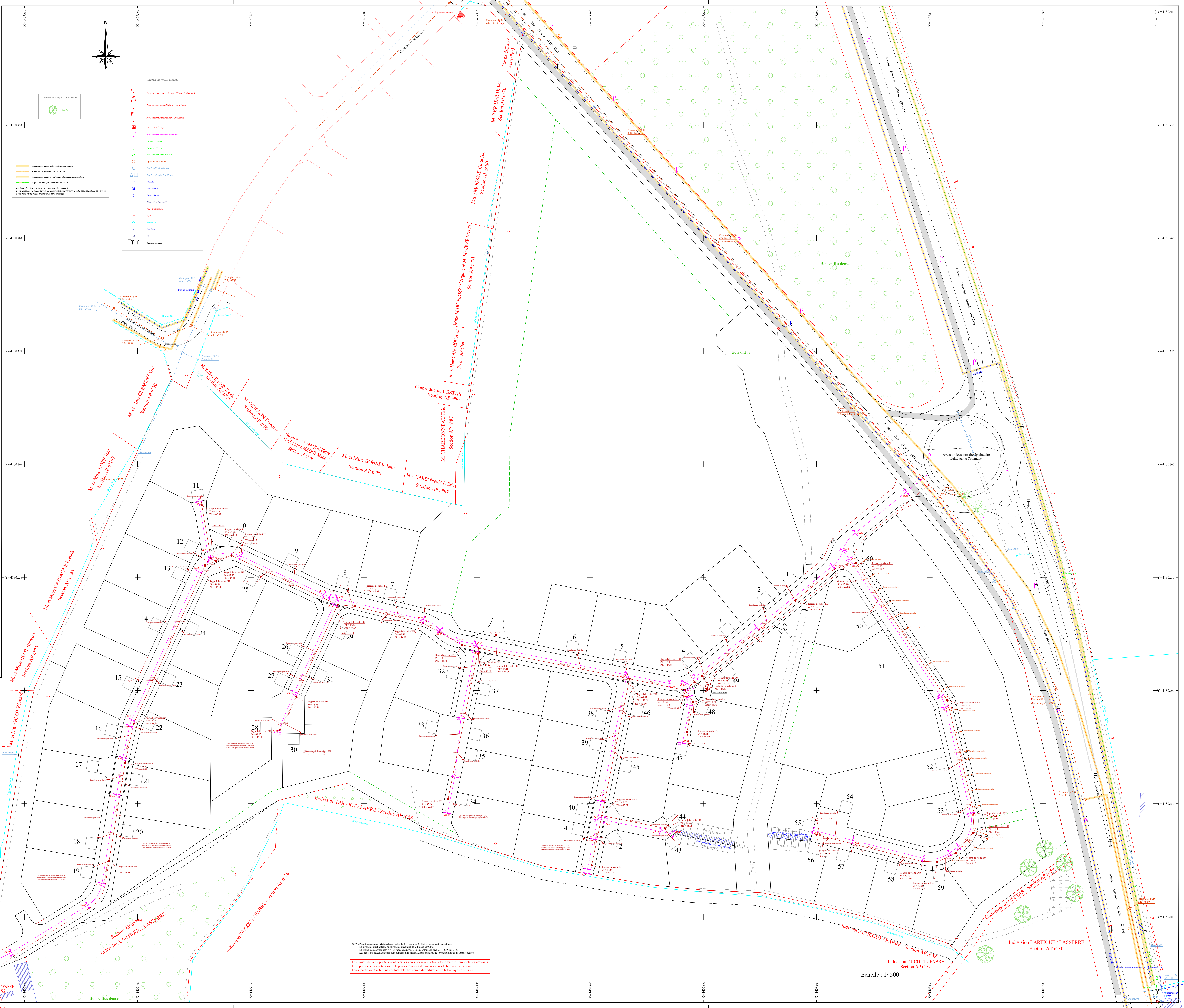
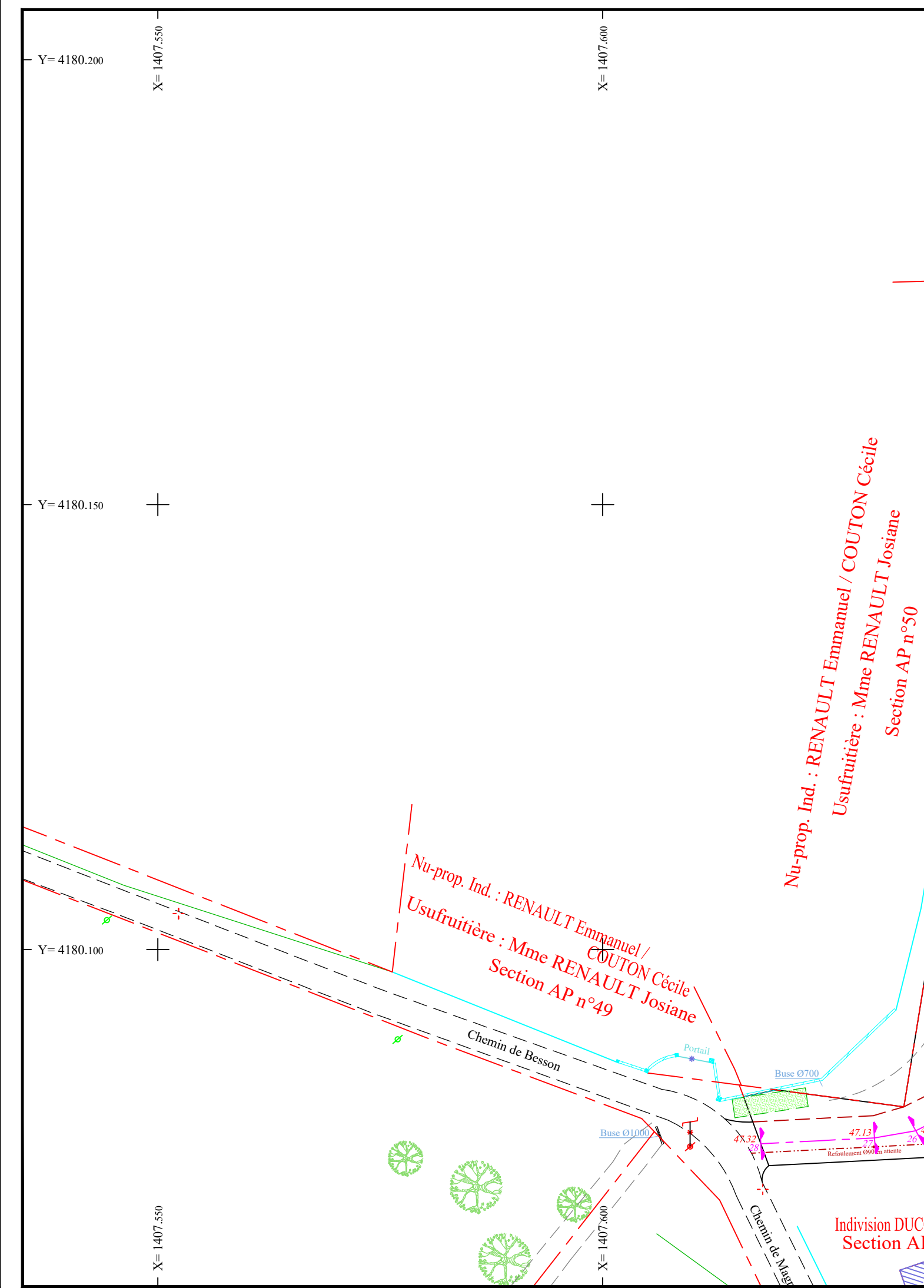
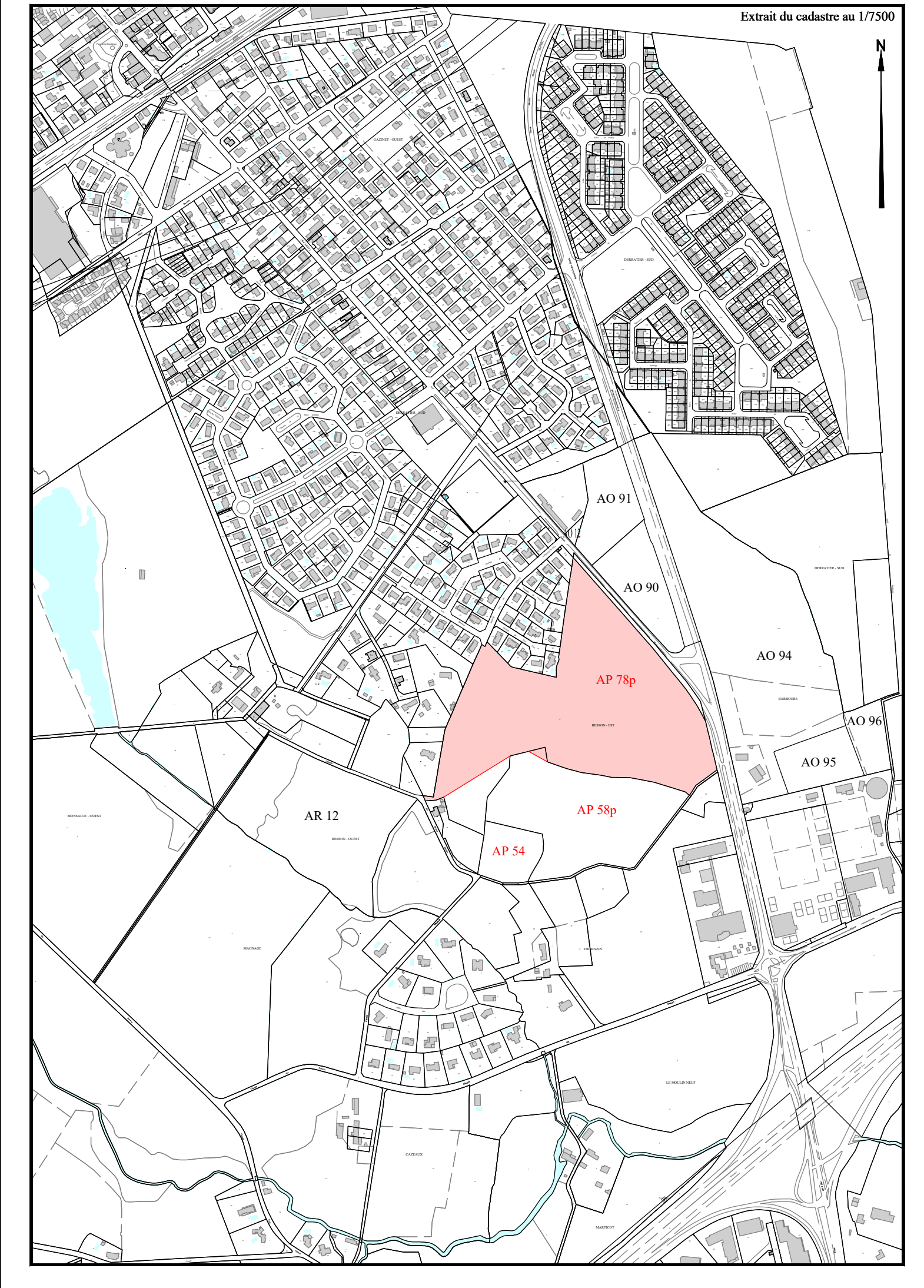
**SANCHEZ CARRE**  
 Mathieu SANCHEZ & Gilles ESCARRET  
 contact@sanchez-ghe.com  
 www.sanchez-ghe.com

**LA BREDÉ**  
 25 et 25 bis, Chemin d'Espoum  
 33632 La Brède  
 Tél : 05 57 97 95 95  
 Fax : 05 57 97 95 90

**ANDERROS-LES-BAINS**  
 5 Bis Rue du 11 Novembre  
 33632 La Brède  
 33150 Anderros-les-Bains  
 Tél : 05 56 26 11 40

GÉOMÈTRE-EXPERT

SEULS LES PLANS ÉTABLIS EN COULEUR PAR LA DOMINATION DU GROUPE CERTIFIENT LEUR AUTHENTICITÉ.



NOTA: Plus d'un état d'après l'état des lieux réalisé le 20 Décembre 2018 et les documents existants.  
 Le défilé en rouge de l'axe de la rue de la Brède est en C.P.  
 Les limites de propriété sont indiquées en rouge et bleu.  
 Les hauteurs de terrain sont indiquées en mètres au-dessus du niveau de la mer.

Les limites de la propriété seront définies après travaux consultative avec les propriétaires voisins.  
 La superficie et les cotations de la propriété seront définitives après le bornage de celle-ci.  
 Les superficies et cotations des lots détachés seront définitives après le bornage de ceux-ci.

Echelle : 1/500