



Répartition du Pipit farlouse en Aquitaine

1 message

Aurelien Besnard <aurelien.besnard@lpo.fr>

12 août 2020 à 11:51

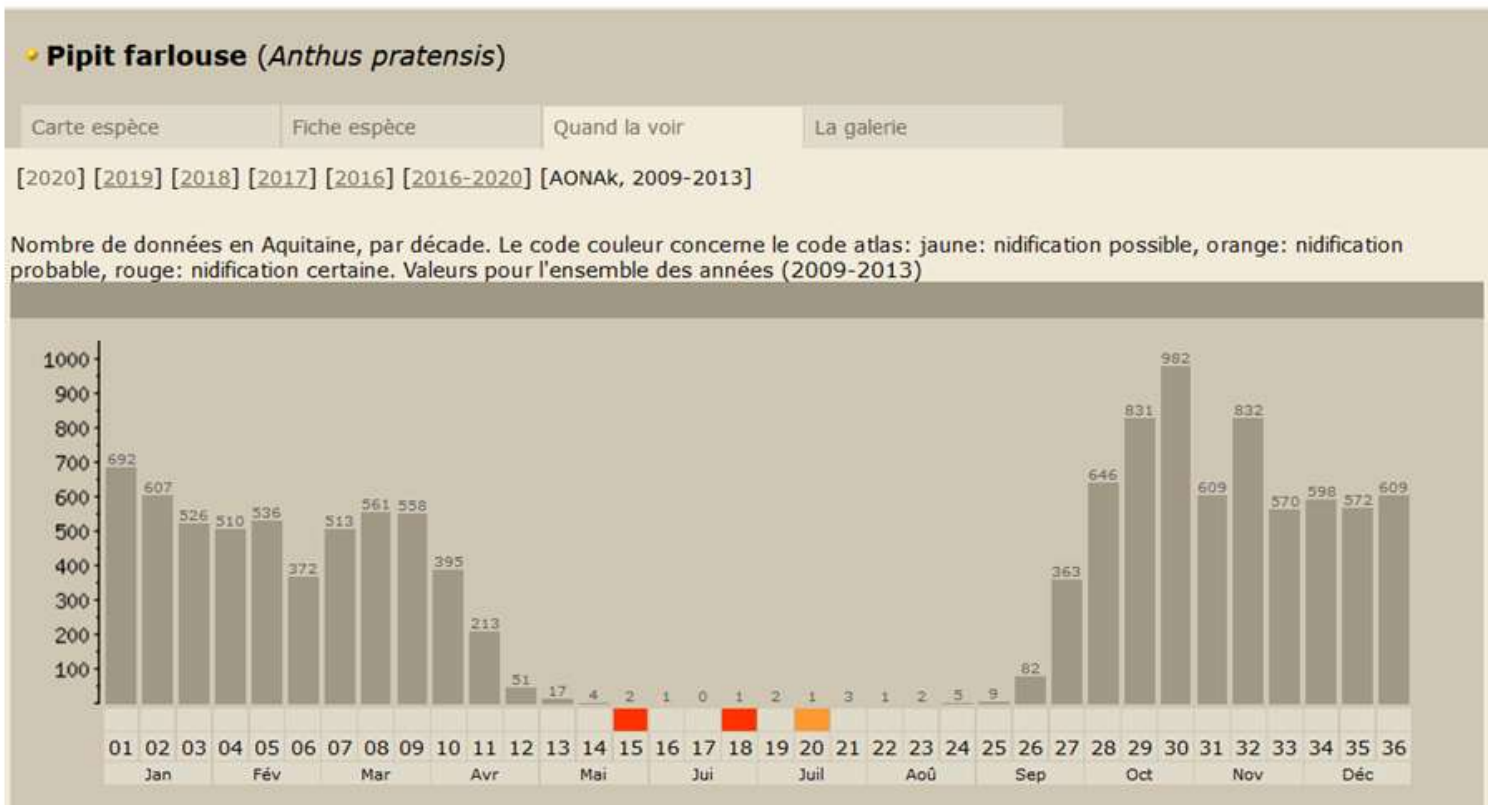
À : "sylvain.baret33@gmail.com" <sylvain.baret33@gmail.com>

Voici quelques éléments bibliographiques concernant la répartition du Pipit farlouse en Aquitaine. Tout d'abord une référence à un document qui définit le statut de l'espèce selon les périodes biologiques :

"En Aquitaine, le Pipit farlouse est une espèce rare et localisée, mais c'est un migrateur et hivernant commun (LeGall & CHA 2012)." dans : THEILLOUT A., BESNARD A., DELFOUR F. & BARANDE S. (coord.) 2020. — *Atlas des oiseaux migrateurs et hivernants d'Aquitaine : Dordogne, Gironde, Landes, Lot-et-Garonne, Pyrénées-Atlantiques*. Muséum national d'Histoire naturelle, Paris ; LPO, Rochefort, 496 p. (Patrimoines naturels ; 80).

Vous trouverez également ci-dessous des figures issues de la plateforme naturaliste collaborative Faune-Aquitaine.org pour illustrer la répartition de cette espèce en Aquitaine selon les périodes de l'année :

Diagramme phénologique du Pipit farlouse représenté en nombre de donnée par décade (source : faune-aquitaine.org)



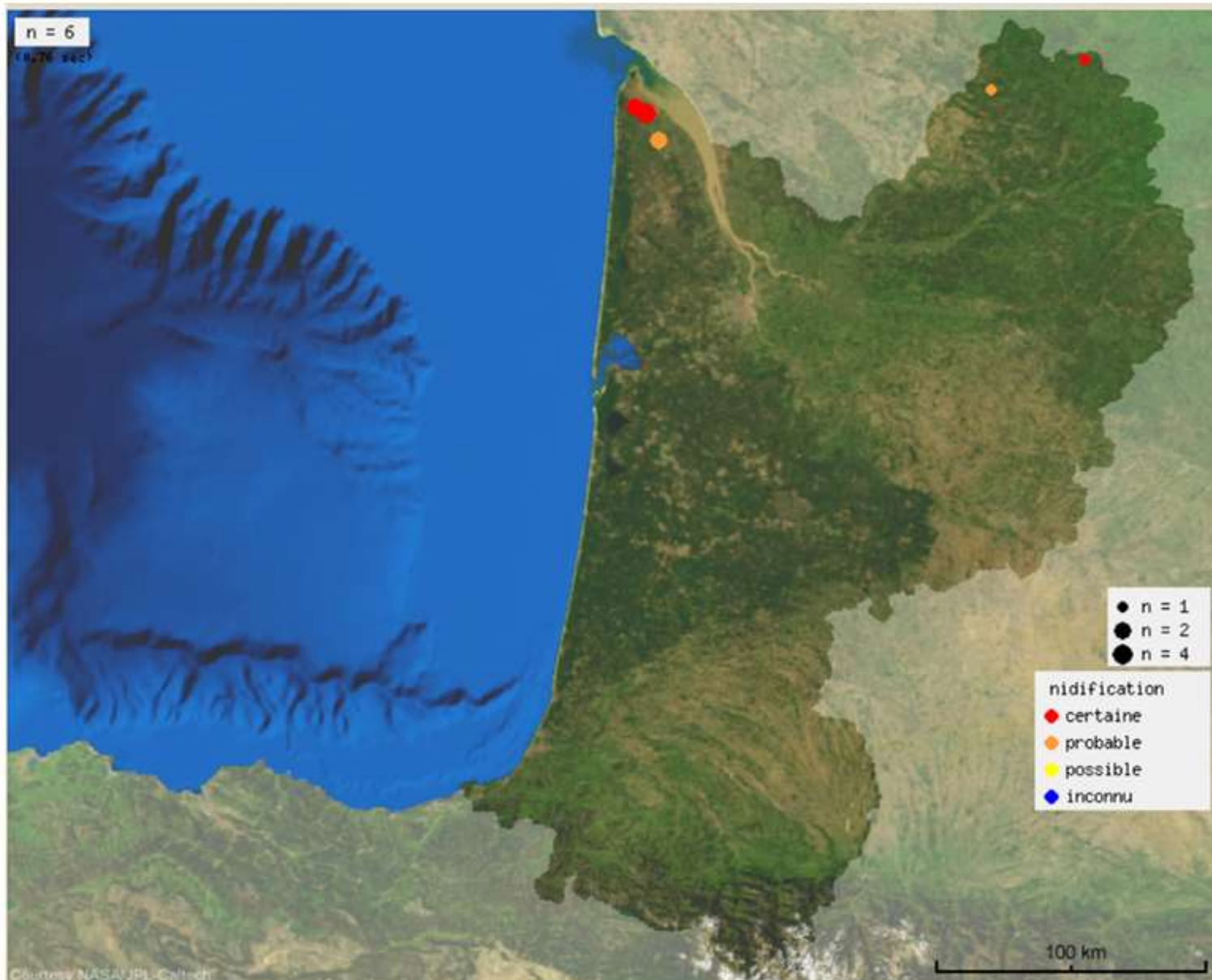
Carte des sites de nidification connus en Aquitaine pendant la période 2000-2020 (source : faune-aquitaine.org)

Envoyé en préfecture le 18/10/2024

Reçu en préfecture le 18/10/2024

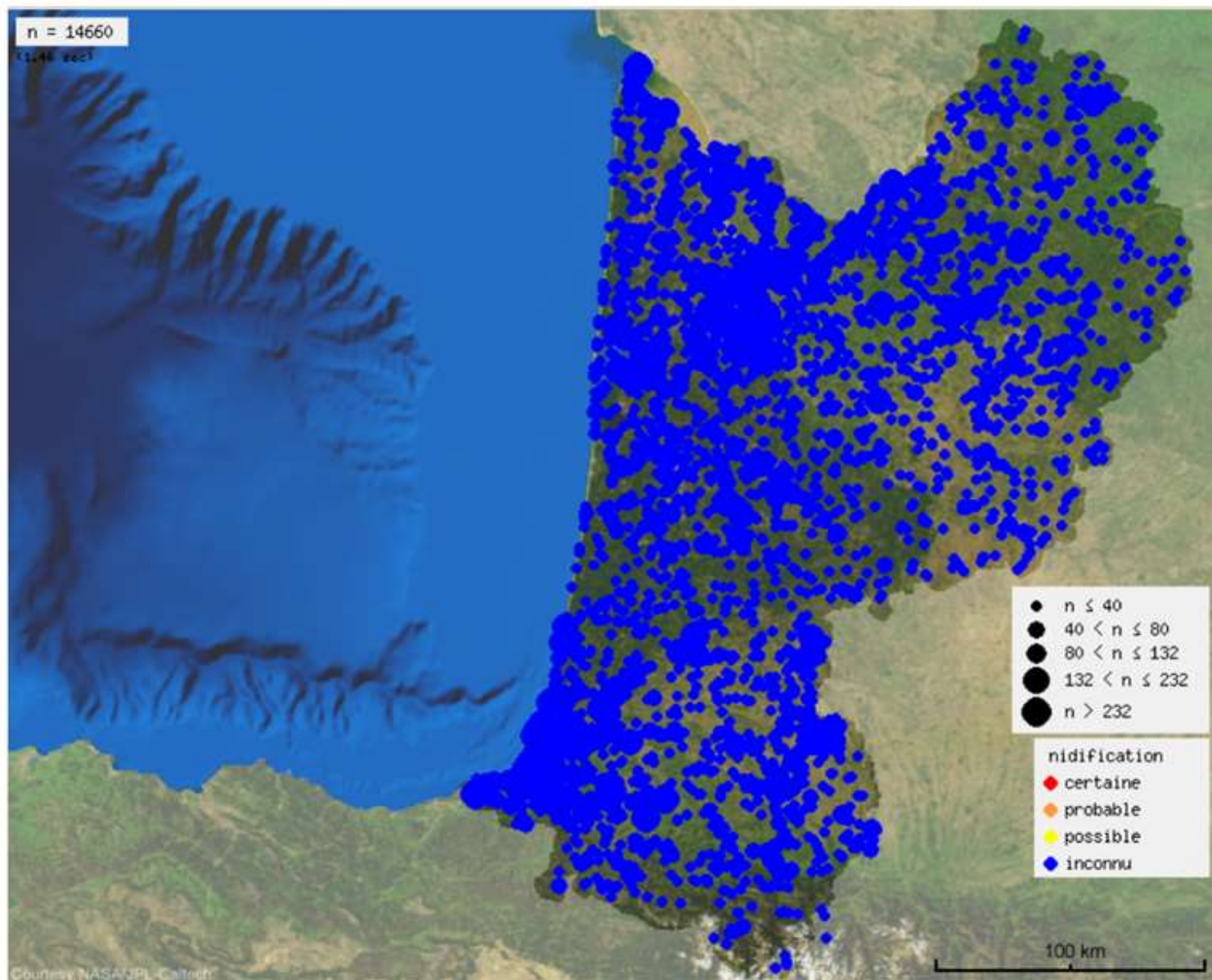
Publié le

ID : 033-213301229-20241017-DELIB1_05_2024-DE



Carte des sites d'hivernage (décembre-février) connus pour le Pipit farlouse (source : faune-aquitaine.org)

Envoyé en préfecture le 18/10/2024
Reçu en préfecture le 18/10/2024
Publié le
ID : 033-213301229-20241017-DELIB1_05_2024-DE



Bonne journée,

Aurélien Besnard | Coordinateur service connaissance

LPO Délégation territoriale Aquitaine

433, Chemin de Leysotte

33140 Villenave d'Ornon

Tél. 05.56.91.33.81

La LPO est le représentant officiel de BirdLife International en France



AGIR pour la
BIODIVERSITÉ